

# JLG® Elevadores de pluma de la serie Tow-Pro™



GRUPO

**VIVARGO**

**JLG®**

*El poder de hacer más*



# Trabaje en más lugares.

Poda de árboles



Lavado a presión



Reparaciones



Iluminación



Construcción de viviendas



Decoración



## Controles innovadores



Los controles desmontables de la plataforma brindan desplazamiento y ubicación de la pluma más rápidos y eficientes controlando con una sola mano todas las funciones de la pluma. Los botones e interruptores de control en tierra cuentan con gráficos de alto contraste. Los símbolos gráficos facilitan la identificación de los controles y contribuyen a reducir el tiempo de capacitación de los operadores.

La pluma articulada (modelo T500J) brinda un fácil acceso a sectores difíciles de alcanzar





# Más de lo que Ud necesita...

Sólo el líder mundial en equipo de acceso aéreo puede ofrecer tanta calidad y rendimiento a un precio increíble. Con la fuerte construcción, las características avanzadas y el probado diseño de la pluma, usted puede estar seguro que los elevadores de pluma de la serie Tow-Pro™ de JLG® brindarán la potencia necesaria para lograr aún más.

## MÁS control

Con un tamaño compacto, eficientes controles proporcionales, nivelación automática y los exclusivos accesorios, la serie Tow-Pro ha sido diseñada para manejar una increíble variedad de tareas y poner a su disposición una gran potencia bajo su control.

## MÁS rigidez

Nada aumenta tanto la confianza de los trabajadores en su labor como la fuerza y confiabilidad de una pluma de JLG. Nuestro comprobado diseño de pluma telescópica brinda mayor sensación de rigidez de la plataforma y variedad de accesorios para mejorar la productividad.

## MÁS velocidad

Fácil de transportar y aún más fácil de instalar, la Serie Tow-Pro ayuda a realizar una rápida tarea en cualquier trabajo. Con un enganche combinado estándar, una velocidad de remolque de 65 mph (105 kph), la más alta de la industria y los estabilizadores hidráulicos automáticos, el Tow-Pro puede llegar al trabajo, instalarse y comenzar a trabajar en muy poco tiempo.



# Afronte los trabajos pesados.



Plataforma con una capacidad de 500 lbs (227 kg)

Plataforma estándar de aluminio de 30 x 48 pulg. (0,76 x 1,22 m)

Líneas estándar de aire y de agua hasta la plataforma

2 modelos (T350/T500J) con alturas de plataforma de 35 y 50 pies (10,67 y 15,2 m)

## Ideal para :

- construcción de viviendas
- limpieza de canaletas
- poda de árboles
- lavado a presión
- decoración
- iluminación
- pintura
- remodelación
- escuelas/universidades
- museos
- plataformas de estacionamiento
- compañías de señalización
- constructores de techos
- paisajistas
- grandes galerías comerciales
- servicios de mantenimiento de parques
- campos de golf
- y mucho más

Productividad  
Mejoras  
Accesorios



- Plataforma de montaje estándar de accesorios para generadores, compresores de aire o hidrolavadoras opcionales



# ¡Sólo elévese y comience!



Fácil de transportar gracias a un enganche combinado estándar y un acople de altura ajustable



Fácil de instalar gracias a los estabilizadores hidráulicos autonivelantes



La orientación de la pluma ayuda a proteger la canastilla durante el remolque (la canastilla se ubica sobre el lado del enganche)

## Características especiales

- Modelos de 35 pies (10,67 m) y de 50 pies (15,2 m)
- Estabilizadores hidráulicos autonivelantes para una instalación más rápida y sencilla
- Una velocidad de remolque de 65 mph (105 kph) que es la más alta de la industria
- Motor de 24V CC accionado eléctricamente o por gas
- Controles de plataforma con funciones para la pluma accionadas con una mano
- Plataforma de montaje para equipos a instalar por el cliente como generadores, compresores de aire o hidrolavadoras
- Líneas estándar de aire y de agua hasta la plataforma



■ Conjunto opcional para control del impulsor y de los estabilizadores desde la plataforma



■ Gancho de manipulación de materiales atornillable opcional



■ Zapatas opcionales que no dejan marcas para los estabilizadores



# Características estándar

- Pluma superior telescópica
- Pluma de 4 pies (1,22 m) (Solamente las T500J)
- Plataforma con entrada lateral de 30 x 48 pulg. (0,76 x 1,22 m)
- Controles proporcionales
- Tomacorriente de 110V CA en la Plataforma
- Estabilizadores hidráulicos autonivelantes
- Alarma de movimiento
- Alarma de inclinación/Luz testigo
- Horímetro
- Cuatro baterías de 6V 220 Amp
- Testigo del estado de la batería
- Freno de estacionamiento
- Enganche combinado con acople de altura ajustable

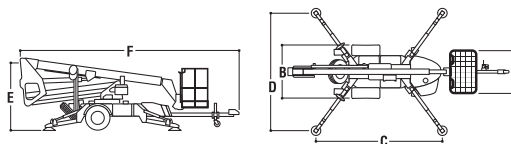
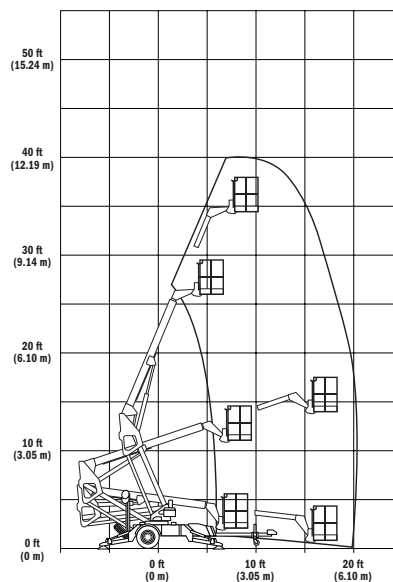
# Opciones disponibles

- Rotador de la plataforma
- Gancho para materiales – Con capacidad para 500 lbs (227 kg)
- Conjunto impulsor y de estabilizadores
- Parabrisas y bandeja de panel montados en la plataforma
- Zapatas de los estabilizadores que no dejan marcas
- Neumático de repuesto del mismo tamaño que los demás
- Baliza intermitente color ámbar

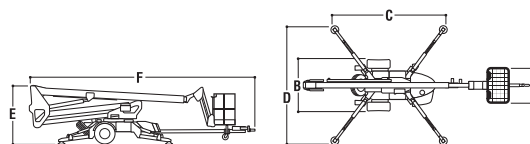
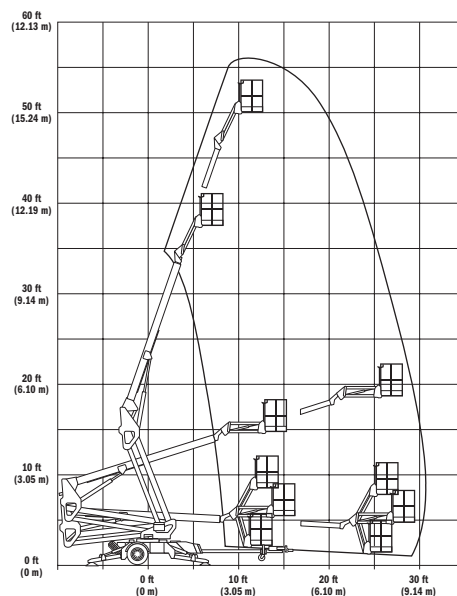
## Especificaciones

	T350	T500J
<b>Altura de la plataforma</b>	35 pies (10,67 m)	50 pies (15,4 m)
<b>Alcance horizontal</b>		
<b>Alcance operativo</b>	20 pies 2 pulg. (6,15 m)	31 pies 6 pulg. (9,6 m)
<b>Línea ctrl. a borde plataforma</b>	18 pies 8 pulg. (5,69 m)	30 pies (9,14 m)
<b>Desde borde zapata del estabiliz.</b>	13 pies 6 pulg. (4,11 m)	23 pies 5 pulg. (7,14 m)
<b>Altura por encima</b>	15 pies (4,57 m)	18 pies (5,49 m)
<b>Giro</b>	410° no continuos	410° no continuos
<b>Capacidad de la plataforma</b>	500 lbs (227 kg)	500 lbs (227 kg)
<b>Capacidad plataforma con rotador</b>	440 lbs (200 kg)	440 lbs (200 kg)
<b>Capacidad gancho para materiales</b>	500 lbs (227 kg)	500 lbs (227 kg)
<b>Rotador plataforma (Opcional)</b>	90° Manual	90° Manual
<b>Longitud de la pluma</b>	N/D	4 pies (1,22 m)
<b>Movimiento vertical de la pluma</b>	N/D	130 grados (+75, -55)
<b>A. Medida de la plataforma</b>	30 x 48 pulg. (0,76 x 1,22 m)	30 x 48 pulg. (0,76 x 1,22 m)
<b>B. Ancho total</b>	4 pies 9 pulg. (1,44 m)	5 pies 7 pulg. (1,7 m)
<b>C. Huella estabilizadores-Longitud</b>	11 pies 6 pulg. (3,51 m)	13 pies (3,96 m)
<b>D. Huella estabilizadores-Ancho</b>	10 pies 5 pulg. (3,18 m)	13 pies (3,96 m)
<b>E. Altura plegado</b>	6 pies 6 pulg. (1,98 m)	6 pies 6 pulg. (1,98 m)
<b>F. Longitud plegado</b>	21 pies 4 pulg. (6,5 m)	26 pies 10 pulg. (8,17 m)
<b>Altura de acceso-Extendida</b>	10 pulg. (25 cm)	15 pulg. (38 cm)
<b>Capacidad de nivelación</b>	11°	11°
<b>Peso bruto del vehículo</b>	3.400 lbs (1.542 kg)	4.800 lbs (2.177 kg)
<b>Velocidad del remolque autorizada</b>	65 mph (105 kph)	65 mph (105 kph)
<b>Peso de la lengüeta</b>	242 lbs (110 kg)	350 lbs (159 kg)
<b>Frenos</b>	Hidráulicos	Hidráulicos
<b>Frenos de estacionamiento</b>	Estándar	Estándar
<b>Medida y tipo de neumáticos</b>	205/75 R14 neumáticos	225/75 R15 neumáticos
<b>Tensión de la CC</b>	24V CC	24V CC
<b>Baterías</b>	4 x 6V 220 amp-hr	4 x 6V 220 amp-hr
<b>Motor a gasolina (Opcional)</b>	Honda GSX 270–9 CV	Honda GSX 270–9 CV

## SERIE T350



## SERIE T500J



JLG Industries, Inc. brinda una cobertura total en todos sus productos por un (1) año y respalda todos los componentes estructurales principales por cinco (5) años. Debido a las constantes mejoras en los productos, nos reservamos el derecho a realizar cambios en las especificaciones y/o en el equipo sin previo aviso. Esta máquina cumple o supera las correspondientes disposiciones de OSHA en los puntos 29 CFR 1910.67, 29 CFR 1926.453 y ANSI A92.2-2001 como se fabricó originalmente para los usos previstos.

**JLG Industries, Inc.**  
 1 JLG Drive, McCollinsburg, PA 17233-9533  
 Teléfono 717-485-5161  
 Llamada gratuita en los EEUU al 877-JLG-LIFT  
 Fax 717-485-6417  
[www.jlg.com](http://www.jlg.com)



Formulario N°: B-TPB-0105-10M  
 Parte N°: 3133001  
 Impreso en los EEUU  
 R090501

