



**ELEVADORES  
DE PLUMA DE  
LA SERIE ULTRA**





## Serie Ultra JLG® El rendimiento desencadenado.

Plantas siderúrgicas y plantas químicas, aeropuertos, centros de convenciones, astilleros y construcción pesada. Los elevadores de pluma de la Serie Ultra de JLG® están diseñados para sitios de trabajo accidentados que exigen que usted trabaje con mayor elevación y mayor alcance. Después de cuatro décadas de experiencia, JLG sí conoce el terreno. Usted necesita la potencia, confiabilidad y versatilidad para hacer lo imposible todos los días. Y regresar al siguiente día para hacerlo nuevamente. Los elevadores de pluma de la Serie Ultra de JLG lo hacen posible.

Son fabricados de acero con 6895 bar (100 000 psi) de resistencia, 40% más fuerte que los de la competencia y levantan hasta 454 kg (1000 lb), convirtiéndolas en las plumas más potentes de la industria.

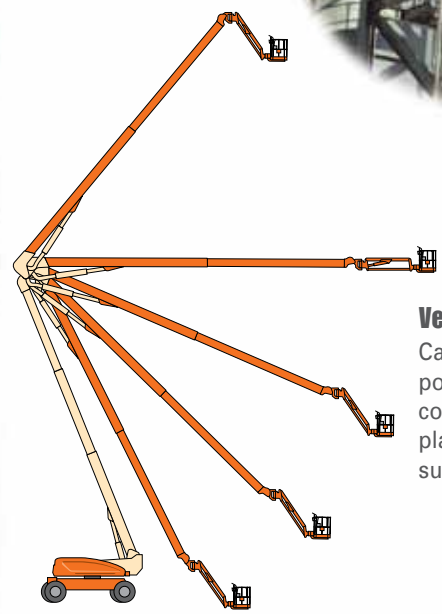
Cuando usted trabaja a la altura del décimo piso, quiere una máquina que le brinde la confianza para que pueda hacer el mejor trabajo; que esté fabricada para funcionar y diseñada para enfrentar cualquier reto: esa es la Serie Ultra de JLG.





### Rango de movimiento sin igual

Con una altura de articulación de 18,44 m (60 pies 6 pulg.) y 19,25 m (63 pies 2 pulg.) de alcance horizontal, el 1250AJP lo coloca donde usted necesita trabajar.



### Ventaja QuikStik®

Cambie desde la posición de elevación completa de la plataforma hasta el suelo en 115 segundos.

### Movilidad Ultra

Llegue a donde los demás no pueden, gracias al radio de giro cerrado, tres modos de dirección y el único eje oscilante de su clase.



### Modelo 1250AJP

#### VENTAJAS

- Maniobrabilidad óptima con dirección en las 4 ruedas.
- La nivelación automática de la plataforma proporciona comodidad para el operador a 38,1 m (125 pies).
- Doble capacidad para más trabajadores, herramientas o materiales.
- Los accesorios de la estación de trabajo Sky® proporcionan la máxima versatilidad.



## Lo máximo en altura, alcance y potencia.

Modelo 1250AJP. Con más de 18,28 m de altura de articulación y 19,2 m de alcance, el 1250AJP es ideal para las aplicaciones que requieren la versatilidad de alto alcance. El diseño exclusivo de la pluma QuikStik® provee mayor velocidad de los ciclos: 115 segundos desde el suelo hasta la elevación, para que usted pueda hacer su trabajo rápida y eficientemente. Los elevadores de pluma de la Serie Ultra de JLG están equipados con el único eje oscilante en su clase de pluma; esto le proporciona una movilidad sorprendente en un paquete de tamaño ultra.





## Traslado de la productividad a alturas mayores.

Domine el sitio de trabajo con la Serie Ultra de JLG. Cuando usted encuentra retos de altura, quiere una máquina sólida que supere las demandas cotidianas. Esta pluma resistente le proporciona la confianza y soporte que necesita para manejar su capacidad de 454 kg. El arco con control exclusivo regula las velocidades en los límites del área de trabajo, para que usted sienta la misma velocidad en todas las posiciones para mayor comodidad.



### Conquiste el terreno accidentado

Con el radio de giro más cerrado, la mejor relación de dirección en cangrejo y el único eje oscilante en su clase, usted puede llegar a donde los otros elevadores de pluma simplemente no pueden.

### Telescópico de la Serie Ultra VENTAJAS

- La tracción permanente en las cuatro ruedas le permite pasar sobre terreno accidentado.
- SkyPower® un generador incorporado de 7500 W.
- Sistema de rastreo del área de trabajo que regula las velocidades en los límites del área de trabajo para aumentar su comodidad.
- Pluma JibPLUS® que permite que la pluma alcance alrededor de las esquinas.\*

\*Capacidad limitada a 227 kg (500 lb) cuando el aguilón está en el modo de oscilación lateral. JibPLUS solamente para el transporte para el 1500SJ.





### **Extienda su alcance con el 1500SJ**

El modelo 1500SJ es la pluma telescópica autopropulsada más grande disponible de JLG; es el primer elevador de pluma recta que llega a 45,72 m (150 pies) sin un permiso para cargas de gran tamaño (se necesita un permiso para sobrepeso para el transporte en carretera). El 1500SJ tiene un aguilón telescópico que ofrece mayor flexibilidad en el área de trabajo y alcance adicional cuando está elevado.



**Serie Ultra**  
ELEVADORES DE PLUMA TELESCÓPICA



**Más capacidad**

Con una capacidad doble de 454/227 kg, la plataforma puede manejar más trabajadores, herramientas o materiales.

**Mayor área de trabajo**

Con más alcance, superior a 15,2 m, usted tiene más acceso y flexibilidad.







**Eje oscilante**

Estándar en todas las plumas Ultra, el eje oscilante y la tracción permanente en las cuatro ruedas proporcionan una tracción superior.



## Estación de trabajo en los accesorios Sky®

Transforme su elevador de pluma de la Serie Ultra en una máquina versátil que aumenta la productividad con los productos exclusivos de la estación de trabajo Sky®. Nuestros accesorios son fabricados para ahorrar espacio en la plataforma, mejorar las condiciones de trabajo y convertir su elevador en una herramienta gigante de trabajo.



### Paquete SkyPower®

El sistema SkyPower incluye un generador incorporado de salida continua de 7500 W con un cable de alimentación y una línea de aire/agua instalada en el riel de alimentación. Además, proporciona CA de 110 V, CA de 220 V y corriente trifásica para alimentar las herramientas de mano y otros accesorios de la estación de trabajo Sky® de JLG.

### Paquete de soldadura SkyWelder®

Con un soldador Miller® CST-280 incorporado en la plataforma de la pluma SkyPower, se ahorra espacio mientras proporciona la capacidad de trabajar con varillas y TIG.

### Paquete SkyCutter®

Al eliminar el peligro de los tanques y mangueras colgantes, el Skycutter hace cortes más rápidos y limpios con un cortador de plasma Miller® Spectrum 375 incorporado.

### Paquete SkyGlazier®

La primera y única bandeja para vidrio y paneles aprobada por la fábrica. Los paneles son protegidos contra daños y se aumenta la productividad mientras se reduce la fatiga del operador. Y con la capacidad de 454 kg (1000 lb) de JLG, el cesto puede llevar varios trabajadores y paneles de vidrio más grandes.



### Paquete SkyAir®

Con un compresor de aire integrado, el paquete SkyAir suministra 0,263 m³/min. (9,3 cfm) a presiones de hasta 8,6 bar (125 psi). Aumenta la productividad eliminando la necesidad de un compresor en el suelo.



### Paquete Nite Bright®

Este paquete consiste de luces de 40 W para iluminar su sitio de trabajo y el área alrededor del chasis para mayor visibilidad. Es perfecto para las aplicaciones en túneles o en minas, para el trabajo nocturno o cualquier trabajo con bajos niveles de iluminación.



## Colocando su trabajo por encima de todo.

Cuando se trata del soporte en el campo de JLG®, todo se refiere a usted. Su productividad. Su rentabilidad. Su tiempo activo. Desde la compra de su primera pieza de equipo hasta la capacitación, piezas y mantenimiento que siguen.



### Centro de llamadas de servicio al cliente

Usted puede estar seguro de que haremos nuestro máximo esfuerzo para ayudarlo. Solamente piense en nosotros como su equipo personal de turno y soporte que brinda servicio completo. Nosotros nos aseguramos de que ocurra. Punto.

### Piezas no originales

Mantenga su equipo funcionando al rendimiento máximo con piezas, accesorios, piezas auxiliares de reemplazo genuinas, piezas reconstruidas y competitivas de una sola fuente: JLG.



### Soluciones financieras

Maximización de sus utilidades. Preservación de su flujo de efectivo. Permita que nuestros especialistas en financiamiento seleccionen el programa que está diseñado específicamente para sus necesidades.



### Capacitación

Conocer su equipo por dentro y por fuera resulta en una productividad mayor en el sitio de trabajo. Nuestros cursos impartidos por instructores le proporcionan el tiempo de experiencia práctica que usted necesita para alcanzar el éxito.

### Centros de servicio

Sus necesidades. Su tiempo activo. JLG trabaja para satisfacer todas sus necesidades desde la reparación, el reacondicionamiento, la entrega de piezas el mismo día y mucho más. Estamos aquí para ayudarlo.





# ELEVADORES DE PLUMA ARTICULADA DE LA SERIE ULTRA

## ESPECIFICACIONES

### 1250AJP

#### Elevadores de pluma articulada de la serie Ultra

##### Especificaciones de alcance

Altura de la plataforma		38,1 m (125 pies)
Alcance horizontal		19,25 m (63 pies 2 pulg.)
Altura de articulación		18,44 m (60 pies 6 pulg.)
Giro		360° continuos
Capacidad de la plataforma, restringida		454 kg (1000 lb)
Capacidad de la plataforma, no restringida		227 kg (500 lb)
Rotador de la plataforma		180°
JibPLUS®	Longitud	2,44 m (8 pies)
	Movimiento horizontal <sup>1</sup>	125°
	Movimiento vertical	130° (+75/-55)

#### Datos dimensionales

A. Tamaño de la plataforma (36 x 96 pulg.)		0,91 x 2,44 m
B. Ancho total	Ejes retraídos	2,49 m (8 pies 2 pulg.)
	Ejes extendidos	3,81 m (12 pies 6 pulg.)
C. Oscilación posterior		91 cm (3 pies)
D. Altura estibada		3,05 m (10 pies)
E. Longitud total	Aguilón estibado	11,45 m (37 pies 7 pulg.)
	Aguilón desplegado	14,48 m (47 pies 6 pulg.)
F. Distancia entre ejes		3,81 m (12 pies 6 pulg.)
G. Espacio libre al suelo	Eje	30 cm (12 pulg.)
	Chasis	65 cm (25,5 pulg.)
Peso <sup>2</sup>		19 958 kg (44 000 lb)

#### Chasis

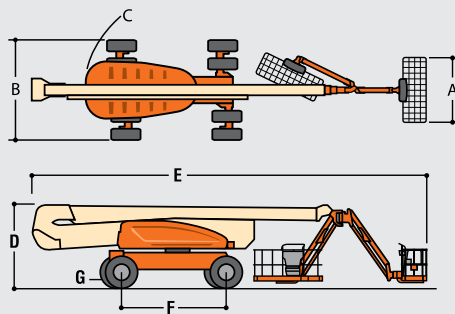
Presión máxima sobre el suelo*		7,03 kg/cm <sup>2</sup> (100 psi)
Velocidad de conducción		5,2 km/h (3,25 MPH)
Capacidad en pendientes		45%
Radio de giro (interior)	Ejes retraídos	4,39 m (14 pies 5 pulg.)
	Ejes extendidos	2,44 m (8 pies)
Radio de giro (exterior)	Ejes retraídos	6,86 m (22 pies 6 pulg.)
	Ejes extendidos	5,89 m (19 pies 4 pulg.)
Relación de la dirección en cangrejo <sup>3</sup>		1:1
Oscilación del eje		20 cm (8 pulg.)
Neumáticos/tipo		445/50D710 Rellenos de espuma

#### Fuente de alimentación

Motor Diésel	Deutz TD2011L4	55,9 kW (74,9 CV)
Capacidad del tanque de combustible		117 L (31 galones EE. UU.)
Depósito hidráulico		200 L (53 galones EE. UU.)
Alimentación auxiliar		12 V CC
Generador nominal/continuo		7500 W

\*La presión sobre el suelo es aplicable a los neumáticos estándar.

1. La capacidad queda limitada a 227 kg (500 lb) cuando el JibPLUS está extendido horizontalmente.
2. Algunas opciones o las normas de algunos países aumentan el peso.
3. Relación del desplazamiento de avance con respecto al desplazamiento lateral.



#### Características estándar

Plataforma: Entrada lateral de 0,91 x 2,44 m (36 x 96 pulg.)  
 2,44 m (8 pies) Pluma JibPLUS®  
 Área de trabajo con capacidad seleccionable  
 Compuerta oscilante hacia adentro  
 Rotador hidráulico de 180° de la plataforma  
 Receptáculo de CA en la plataforma  
 Paquete SkyPower®  
 Generador de 7500 W  
 • Monofásico 240/120 V  
 • Trifásico de 240 V  
 Línea de aire a la plataforma de 1,27 cm (1/2 pulg.)  
 Alarma de inclinación de 5 grados/luz indicadora  
 Alarma de todos los movimientos  
 Bandeja del motor articulada  
 Alimentación auxiliar CC de 12 V  
 Contador de horas  
 Sistema de control ADE®  
 Tracción permanente en las cuatro ruedas  
 3 modos seleccionables de dirección  
 Ejes extensibles hacia afuera  
 Eje oscilante  
 Controles proporcionales  
 Capotas alas de gaviota  
 Bandeja de herramientas del operador  
 Neumáticos 445/50D710, rellenos de espuma con protector de aro y banda de rodamiento con tacos  
 Panel de luces del estado de la máquina en la consola de la plataforma\*

Orejetas de levantado/amarre  
 Advertencia/apagado de motor en dificultades; seleccionable por medio del analizador JLG

#### Opciones disponibles

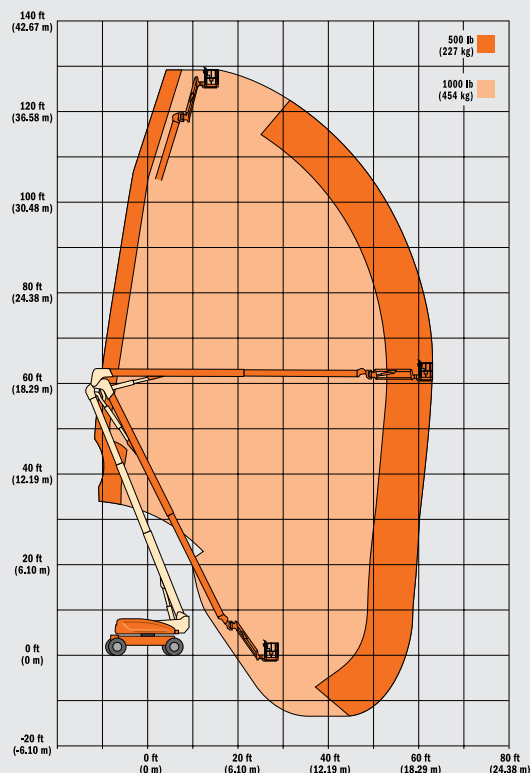
Plataforma: Entrada lateral de 0,91 x 1,83 m (36 x 72 pulg.)  
 Plataforma anticaídas: Entrada lateral de 0,91 x 2,44 m (36 x 96 pulg.)  
 Paquete de Luces<sup>1</sup>  
 Baliza intermitente  
 Plataforma con sistema Soft-Touch (1,83/2,44 m [6/8 pies])  
 Clearsky (EE. UU. y Canadá solamente)  
 Arranque en clima frío<sup>2</sup>  
 Kit para ambientes hostiles<sup>3</sup>  
 Malla a la barandilla superior

1. Incluye luces de trabajo y luces de conducción/marcha atrás montadas en la plataforma.
2. Incluye bujías incandescentes, calentador de batería y calentador del tanque de aceite.
3. Incluye cubierta de la consola, limpiadores de la pluma y fuelles de cilindro.

#### Paquetes accesorios

SkyWelder®  
 SkyCutter®  
 SkyGlazier®  
 Nite Bright®  
 Portatubos

\*Proporciona luces indicadoras en la consola de control de la plataforma para dificultades del sistema, nivel de combustible, nivel bajo de combustible, luz de inclinación de 5 grados y estado del interruptor de pie.





### 1200SJP

#### Elevadores de pluma telescópica de la serie Ultra

##### Especificaciones de alcance

Altura de la plataforma		36,58 m (120 pies)
Alcance horizontal		22,86 m (75 pies)
Altura de articulación		—
Giro		360° continuos
Capacidad de la plataforma, restringida		454 kg (1000 lb)
Capacidad de la plataforma, no restringida		227 kg (500 lb)
Rotador de la plataforma		180°
JibPLUS®	Longitud	2,44 m (8 pies)
	Movimiento horizontal <sup>1</sup>	125°
	Movimiento vertical	130° (+75/-55)

#### Datos dimensionales

A. Tamaño de la plataforma		0,91 x 2,44 m (36 x 96 pulg.)
B. Ancho total	Ejes retraídos	2,49 m (8 pies 2 pulg.)
	Ejes extendidos	3,81 m (12 pies 6 pulg.)
C. Oscilación posterior		1,67 m (5 pies 6 pulg.)
D. Altura estibada		3,05 m (10 pies)
E. Longitud total	Aguilón estibado	11,45 m (37 pies 10,25 pulg.)
	Aguilón desplegado	13,67 m (44 pies 6 pulg.)
F. Distancia entre ejes		3,81 m (12 pies 6 pulg.)
G. Espacio libre al suelo	Eje	30 cm (12 pulg.)
	Chasis	65 cm (25,5 pulg.)
Peso <sup>2</sup>		18 552 kg (40 900 lb)

#### Chasis

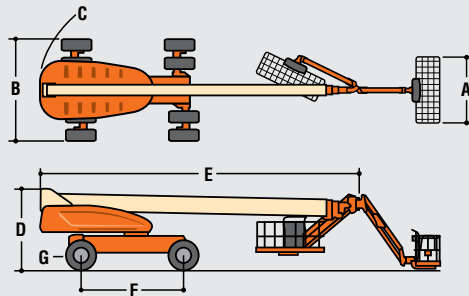
Presión máxima sobre el suelo*		7,0 kg/cm <sup>2</sup> (99 psi)
Velocidad de conducción		5,2 km/h (3,25 MPH)
Radio de giro (interior)	Ejes retraídos	4,39 m (14 pies 5 pulg.)
	Ejes extendidos	2,44 m (8 pies)
Radio de giro (exterior)	Ejes retraídos	6,86 m (22 pies 6 pulg.)
	Ejes extendidos	5,89 m (19 pies 4 pulg.)
Relación de la dirección en cangrejo <sup>3</sup>		1:1
Oscilación del eje		30 cm (12 pulg.)
Neumáticos/tipo		445/50D710 Rellenos de espuma

#### Fuente de alimentación

Motor Diésel	Deutz TD2011L4	55,9 kW (74,9 CV)
Capacidad del tanque de combustible		117 L (31 galones EE. UU.)
Depósito hidráulico		208 L (55 galones EE. UU.)
Alimentación auxiliar		12 V CC
Generador		7500 W

\*La presión sobre el suelo es aplicable a los neumáticos estándar.

1. La capacidad queda limitada a 227 kg (500 lb) cuando el JibPLUS está extendido horizontalmente.
2. Algunas opciones o las normas de algunos países aumentan el peso.
3. Relación del desplazamiento de avance con respecto al desplazamiento lateral.



#### Características estándar

Plataforma: Entrada lateral de 0,91 x 2,44 m (36 x 96 pulg.)  
2,44 m (8 pies) Pluma JibPLUS®  
Área de trabajo con capacidad seleccionable  
Compuerta oscilante hacia adentro  
Rotador hidráulico de 180° de la plataforma  
Receptáculo de CA en la plataforma  
Paquete SkyPower®  
Generador de 7500 W  
• Monofásico 240/120 V  
• Trifásico de 240 V  
Línea de aire a la plataforma de 1,27 cm (1/2 pulg.)  
Alarma de inclinación de 5 grados/luz indicadora  
Alarma de todos los movimientos  
Bandeja del motor articulada  
Alimentación auxiliar CC de 12 V  
Contador de horas  
Sistema de control ADE®  
Tracción permanente en las cuatro ruedas

3 modos seleccionables de dirección  
Ejes extensibles hacia afuera  
Eje oscilante  
Controles proporcionales  
Capotas alas de gaviota  
Bandeja de herramientas del operador  
Neumáticos 445/50D710, rellenos de espuma con protector de aro y banda de rodamiento con tacos  
Panel de luces del estado de la máquina en la consola de la plataforma\*

Orejetas de levantado/amarre  
Advertencia/apagado de motor en dificultades; seleccionable por medio del analizador JLG

#### Opciones disponibles

Plataforma: Entrada lateral de 0,91 x 1,83 m (36 x 72 pulg.)  
Plataforma anticaídas: Entrada lateral de 0,91 x 2,44 m (36 x 96 pulg.)  
Paquete de luces<sup>1</sup>  
Baliza intermitente  
Plataforma con sistema Soft-Touch (1,83/2,44 m [6/8 pies])  
Clearsky (EE. UU. y Canadá solamente)  
Arranque en clima frío<sup>2</sup>

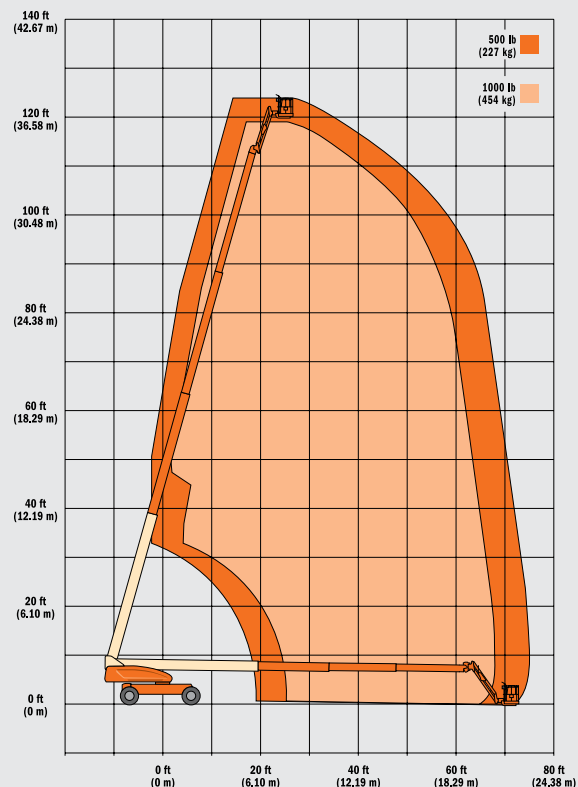
Kit para ambientes hostiles<sup>3</sup>  
Malla a la barandilla superior

1. Incluye luces de trabajo y luces de conducción/marcha atrás montadas en la plataforma.
2. Incluye bujías incandescentes, calentador de batería y calentador del tanque de aceite.
3. Incluye cubierta de la consola, limpiadores de la pluma y fuelles de cilindro.

#### Paquetes accesorios

SkyWelder®  
SkyCutter®  
SkyAir® (1200/1350SJP solamente)  
SkyGlazier®  
Nite Bright®  
Portatubos

\*Proporciona luces indicadoras en la consola de control de la plataforma para dificultades del sistema, nivel de combustible, nivel bajo de combustible, luz de inclinación de 5 grados y estado del interruptor de pie.





### 1350SJP

#### Elevadores de pluma telescópica de la serie Ultra

##### Especificaciones de alcance

Altura de la plataforma	41,15 m (135 pies)	
Alcance horizontal	24,38 m (80 pies)	
Altura de articulación	—	
Giro	360° continuos	
Capacidad de la plataforma, restringida	454 kg (1000 lb)	
Capacidad de la plataforma, no restringida	227 kg (500 lb)	
Rotador de la plataforma	180°	
JibPLUS®	Longitud	2,44 m (8 pies)
	Movimiento horizontal <sup>1</sup>	180°
	Movimiento vertical	130° (+75/-55)

#### Datos dimensionales

A. Tamaño de la plataforma	0,91 x 2,44 m (36 x 96 pulg.)	
B. Ancho total	Ejes retraídos	2,49 m (8 pies 2 pulg.)
	Ejes extendidos	3,81 m (12 pies 6 pulg.)
C. Oscilación posterior	1,67 m (5 pies 6 pulg.)	
D. Altura estibada	3,05 m (10 pies)	
E. Longitud total	Aguilón estibado	11,45 m (37 pies 10,25 pulg.)
	Aguilón desplegado	14,89 m (48 pies 10,25 pulg.)
F. Distancia entre ejes	3,81 m (12 pies 6 pulg.)	
G. Espacio libre al suelo	Eje	30 cm (12 pulg.)
	Chasis	65 cm (25,5 pulg.)
Peso <sup>2</sup>	20 411 kg (45 000 lb)	

#### Chasis

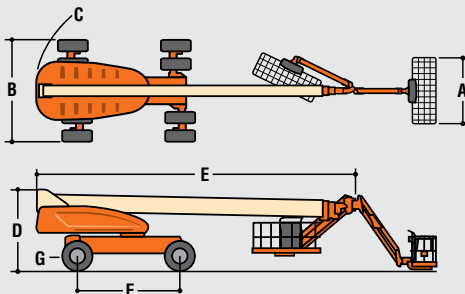
Presión máxima sobre el suelo*	7,52 kg/cm <sup>2</sup> (107 psi)	
Velocidad de conducción	5,2 km/h (3,25 MPH)	
Capacidad en pendientes	45%	
Radio de giro (interior)	Ejes retraídos	4,39 m (14 pies 5 pulg.)
	Ejes extendidos	2,44 m (8 pies)
Radio de giro (exterior)	Ejes retraídos	6,86 m (22 pies 6 pulg.)
	Ejes extendidos	5,89 m (19 pies 4 pulg.)
Relación de la dirección en cangrejo <sup>3</sup>	1:1	
Oscilación del eje	30 cm (12 pulg.)	
Neumáticos/tipo	445/50D710 Rellenos de espuma	

#### Fuente de alimentación

Motor Diésel	Deutz TD2011L4	55,9 kW (74,9 CV)
Capacidad del tanque de combustible	117 L (31 galones EE. UU.)	
Depósito hidráulico	208 L (55 galones EE. UU.)	
Alimentación auxiliar	12 V CC	
Generador	7500 W	

\*La presión sobre el suelo es aplicable a los neumáticos estándar.

1. La capacidad queda limitada a 227 kg (500 lb) cuando el JibPLUS está extendido horizontalmente.
2. Algunas opciones o las normas de algunos países aumentan el peso.
3. Relación del desplazamiento de avance con respecto al desplazamiento lateral.



#### Características estándar

Plataforma: Entrada lateral de 0,91 x 2,44 m (36 x 96 pulg.)  
 2,44 m (8 pies) Pluma JibPLUS®  
 Área de trabajo con capacidad seleccionable  
 Compuerta oscilante hacia adentro  
 Rotador hidráulico de 180° de la plataforma  
 Receptáculo de CA en la plataforma  
 Paquete SkyPower®  
 Generador de 7500 W  
 • Monofásico 240/120 V  
 • Trifásico de 240 V  
 Línea de aire a la plataforma de 1,27 cm (1/2 pulg.)  
 Alarma de inclinación de 5 grados/luz indicadora  
 Alarma de todos los movimientos  
 Bandeja del motor articulada  
 Alimentación auxiliar CC de 12 V  
 Contador de horas  
 Sistema de control ADE®  
 Tracción permanente en las cuatro ruedas  
 3 modos seleccionables de dirección  
 Ejes extensibles hacia afuera  
 Eje oscilante  
 Controles proporcionales  
 Capotas alas de gaviota  
 Bandeja de herramientas del operador  
 Neumáticos 445/50D710, rellenos de espuma con protector de aro y banda de rodamiento con tacos  
 Panel de luces del estado de la máquina en la consola de la plataforma\*

Orejetas de levantado/amarre  
 Advertencia/apagado de motor en dificultades; seleccionable por medio del analizador JLG

#### Opciones disponibles

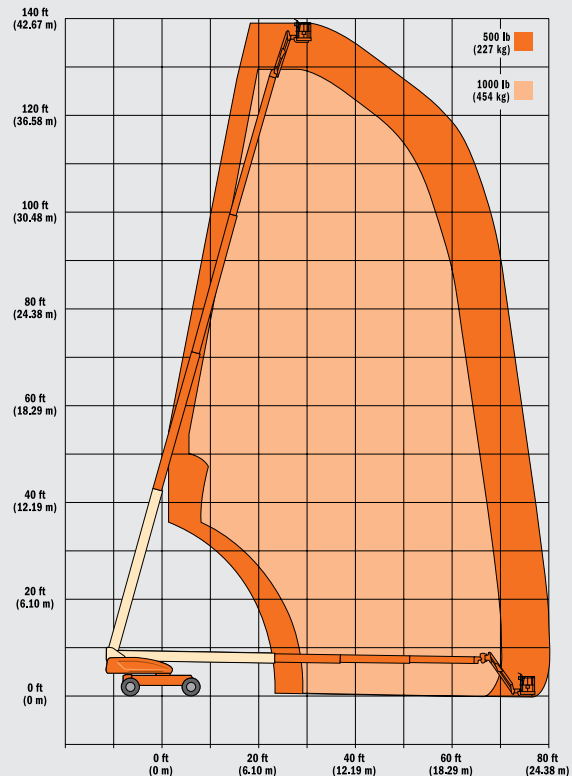
Plataforma: Entrada lateral de 0,91 x 1,83 m (36 x 72 pulg.)  
 Plataforma anticaídas: Entrada lateral de 0,91 x 2,44 m (36 x 96 pulg.)  
 Paquete de luces  
 Baliza intermitente  
 Plataforma con sistema Soft-Touch (1,83/2,44 m [6/8 pies])  
 Clearsky (EE. UU. y Canadá solamente)  
 Arranque en clima frío<sup>2</sup>  
 Kit para ambientes hostiles<sup>3</sup>  
 Malla a la barandilla superior  

1. Incluye luces de trabajo y luces de conducción/marcha atrás montadas en la plataforma.
2. Incluye bujías incandescentes, calentador de batería y calentador del tanque de aceite.
3. Incluye cubierta de la consola, limpiadores de la pluma y fuelles de cilindro.

#### Paquetes accesorios

SkyWelder®  
 SkyCutter®  
 SkyAir® (1200/1350SJP solamente)  
 SkyGlazier®  
 Nite Bright®  
 Portatubos

\*Proporciona luces indicadoras en la consola de control de la plataforma para dificultades del sistema, nivel de combustible, nivel bajo de combustible, luz de inclinación de 5 grados y estado del interruptor de pie.





### 1500SJ

#### Elevadores de pluma telescópica de la serie Ultra

##### Especificaciones de alcance

Altura de la plataforma	45,7 m (150 pies)	
Alcance horizontal	24,38 m (80 pies)	
Altura de articulación	—	
Giro	360° continuos	
Capacidad de la plataforma, restringida	454 kg (1000 lb)	
Capacidad de la plataforma, no restringida	227 kg (500 lb)	
Rotador de la plataforma	180°	
Jib	Longitud	4,62 m–7,62 m (15 pies 2 pulg.–25 pies)
	Movimiento horizontal <sup>1</sup>	Para transporte solamente
	Movimiento vertical	120° (+75/-45)

#### Datos dimensionales

A. Tamaño de la plataforma	0,91 x 2,44 m (36 x 96 pulg.)		
B. Ancho total	Ejes retraídos	2,49 m (8 pies 2 pulg.)	
	Ancho total	Ejes extendidos	3,81 m (12 pies 6 pulg.)
C. Oscilación posterior	1,67 m (5 pies 6 pulg.)		
D. Altura estibada	3,05 m (10 pies)		
E. Longitud total	Aguilón estibado	11,45 m (43 pies)	
	Longitud total	Aguilón desplegado	18,82 m (61 pies 9 pulg.)
F. Distancia entre ejes	3,81 m (12 pies 6 pulg.)		
G. Espacio libre al suelo	Eje	30 cm (12 pulg.)	
	Chasis	65 cm (25,5 pulg.)	
Peso <sup>2</sup>	21 772 kg (48 000 lb)		

#### Chasis

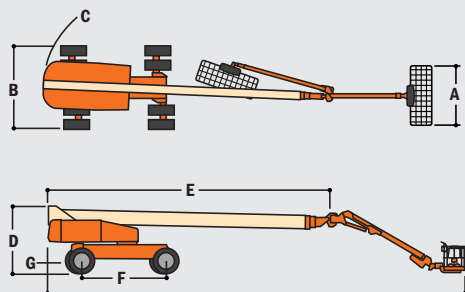
Presión máxima sobre el suelo*	7,94 kg/cm <sup>2</sup> (113 psi)	
Velocidad de conducción	4,8 km/h (3,0 MPH)	
Capacidad en pendientes	40%	
Radio de giro (interior)	Ejes retraídos	4,39 m (14 pies 5 pulg.)
	Ejes extendidos	2,44 m (8 pies)
Radio de giro (exterior)	Ejes retraídos	6,86 m (22 pies 6 pulg.)
	Ejes extendidos	5,89 m (19 pies 4 pulg.)
Relación de la dirección en cangrejo <sup>3</sup>	1:1	
Oscilación del eje	30 cm (12 pulg.)	
Neumáticos/tipo	445/50D710 Rellenos de espuma	

#### Fuente de alimentación

Motor Diésel	Deutz TD2011L4	55,9 kW (74,9 CV)
Capacidad del tanque de combustible	117 L (31 galones EE. UU.)	
Depósito hidráulico	208 L (55 galones EE. UU.)	
Alimentación auxiliar	12 V CC	
Generador	7500 W	

\*La presión sobre el suelo es aplicable a los neumáticos estándar.

1. La capacidad queda limitada a 227 kg (500 lb) cuando el aguilón está extendido horizontalmente.
2. Algunas opciones o las normas de algunos países aumentan el peso.
3. Relación del desplazamiento de avance con respecto al desplazamiento lateral.



#### Características estándar

Plataforma: Entrada lateral de 0,91 x 2,44 m (36 x 96 pulg.)  
2,44 m (8 pies) Pluma JibPLUS®  
Área de trabajo con capacidad seleccionable  
Compuerta oscilante hacia adentro  
Rotador hidráulico de 180° de la plataforma  
Receptáculo de CA en la plataforma Paquete SkyPower®  
Generador de 7500 W  
• Monofásico 240/120 V  
• Trifásico de 240 V  
Línea de aire a la plataforma de 1,27 cm (1/2 pulg.)

Alarma de inclinación de 5 grados/luz indicadora

Alarma de todos los movimientos

Bandeja del motor articulada

Alimentación auxiliar CC de 12 V

Contador de horas

Sistema de control ADE®

Tracción permanente en las cuatro ruedas

3 mds seleccionables de dirección

Ejes extensibles hacia afuera

Eje oscilante

Controles proporcionales

Capotas alas de gaviota

Bandeja de herramientas del operador

Neumáticos 445/50D710, rellenos de espuma con protector de aro y banda de rodamiento con tacos

Panel de luces del estado de la máquina en la consola de la plataforma\*

Orejetas de levantado/amarre

Advertencia/apagado de motor en dificultades; seleccionable por medio del analizador JLG

#### Opciones disponibles

Plataforma: Entrada lateral de 0,91 x 1,83 m (36 x 72 pulg.)

Plataforma anticaídas: Entrada lateral de 0,91 x 2,44 m (36 x 96 pulg.)

Paquete de luces<sup>1</sup>

Baliza intermitente

Plataforma con sistema Soft-Touch (1,83/2,44 m [6/8 pies])

Clearsky (EE. UU. y Canadá solamente)

Arranque en clima frío<sup>2</sup>

Kit para ambientes hostiles<sup>3</sup>

Malla a la barandilla superior

1. Incluye luces de trabajo y luces de conducción/marcha atrás montadas en la plataforma.

2. Incluye bujías incandescentes, calentador de batería y calentador del tanque de aceite.

3. Incluye cubierta de la consola, limpiadores de la pluma y fuelles de cilindro.

#### Paquetes accesorios

SkyWelder®

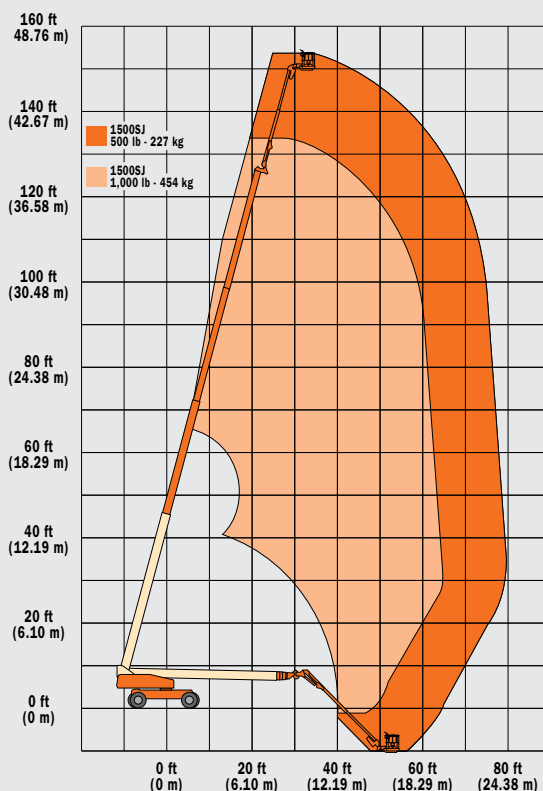
SkyCutter®

SkyGlazier®

Nite Bright®

Portatubos

\*Proporciona luces indicadoras en la consola de control de la plataforma para dificultades del sistema, nivel de combustible, nivel bajo de combustible, luz de inclinación de 5 grados y estado del interruptor de pie.



**JLG Industries, Inc.**

1 JLG Drive  
McConnellsburg, PA 17233-9533 EE. UU.  
Teléfono +1 717-485-5161  
Línea sin cargos en EE. UU. 877-JLG-LIFT  
Fax +1 717-485-6417

**[www.jlg.com](http://www.jlg.com)**

**Una empresa de Oshkosh Corporation**



Part No.: 3131504S  
R031204  
Impreso en EE. UU.

