

Modelo

999

GRUA CELOSIA



GC1003

ESPECIFICACIONES

Marca	Manitowoc
Modelo	999
Serie	9991317
Capacidad	250 tons
Año fabricación	2011
Sistema	EPIC
Nro. De Winches	2
Motores hidráulicos	1
Motor	Cummins QSM11
Longitud pluma principal	72.5 m (247 pies)
Contrapeso de grúa	99.623 Kg
Contrapeso de plataforma	34.600 Kg
Área de trabajo	360 grados
Elevación de boom	0 a 82.3 grados
Capacidad del tanque combustible	190 galones (719 l)
Capacidad del tanque hidráulico	120 galones (454 l)
Accesorios	- Gancho 250 ton - Gancho 45 ton - Gancho 15 ton (Bola)

DIAGRAMA DE CARGA

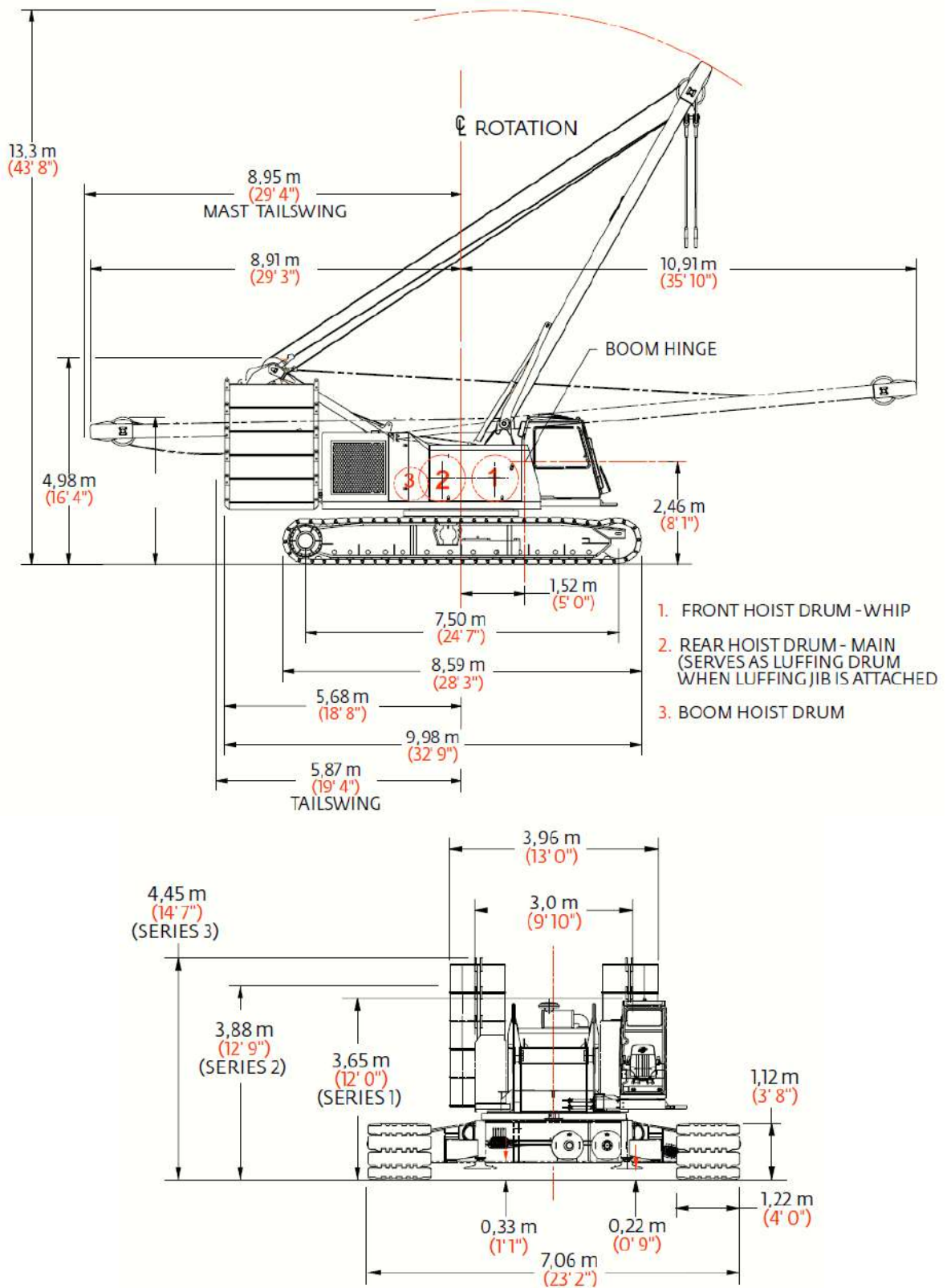
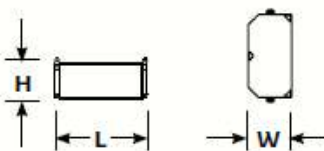
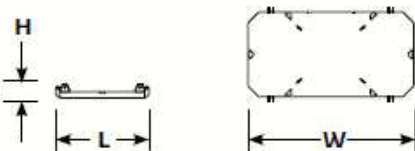
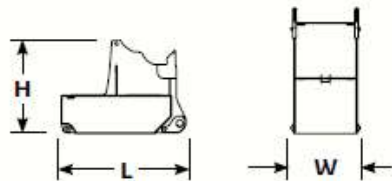
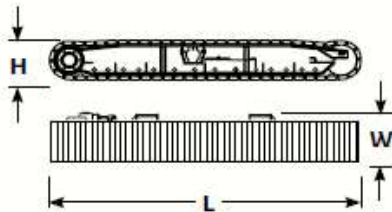
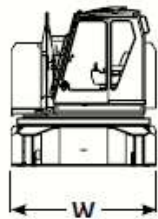
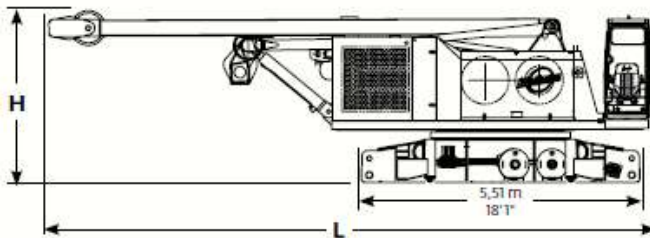


DIAGRAMA DE CARGA



Basic crane x 1

Length	11,87 m	38' 11"
Width	3,00 m	9' 10"
Height	3,38 m	11' 1"
Weight	39 689 kg	87,500 lb

Note: Weight includes carbody, upperworks, operator's cab, gantry, backhitch, mast, boom-boist wire rope, maximum hoist and whip lines on drums, optional self-assembly jacks, full hydraulic fluid reservoir, and half tank of fuel.

Crawlers with catwalks x 2

Length	8,59 m	28' 3"
Width	1,48 m	4' 10"
Height	1,30 m	4' 3"
Weight	19 622 kg	43,260 lb

Upper center counterweight x 1

Length	2,31 m	7' 7"
Width	1,27 m	4' 2"
Height	1,71 m	5' 7"
Weight	10 659 kg	23,500 lb

Counterweight tray x 1

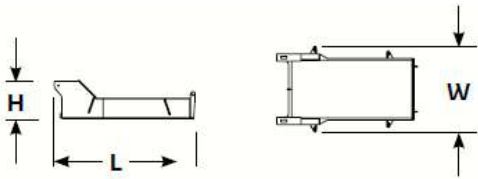
Length	2,24 m	7' 4"
Width	3,96 m	13' 0"
Height	0,34 m	1' 2"
Weight	9 548 kg	21,050 lb

Upper side counterweight standard profile

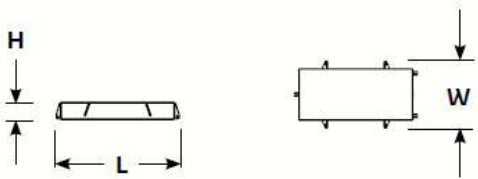
Series 1	x 6
Series 2	x 8
Series 3	x 10

Length	2,24 m	7' 4"
Width	1,07 m	3' 6"
Height	0,69 m	2' 3"
Weight	7 938 kg	17,500 lb

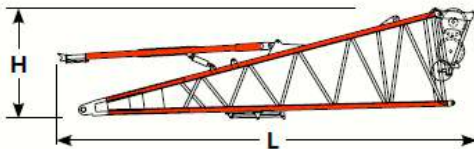
DIAGRAMA DE CARGA



Lower carbody counterweight		
Series 2, 3	x 2	
Length	2,97 m	9' 9"
Width	1,80 m	5' 11"
Height	0,82 m	2' 8"
Weight	9 979 kg	22,000 lb

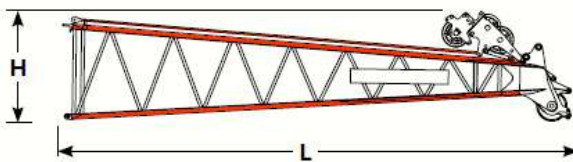


Upper carbody counterweight		
Series 3	x 2	
Length	2,74 m	9' 0"
Width	1,50 m	4' 11"
Height	0,39 m	1' 4"
Weight	8 165 kg	18,000 lb



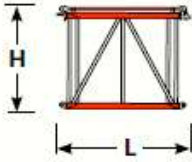
No. 82 Boom butt 9,1 m (30') and wire rope guide, boom stop		
	x 1	
Length	10,49 m	34' 5"
Width	2,41 m	7' 11"
Height	2,71 m	8' 11"
Weight	4 910 kg	10,825 lb

Note: Includes boom butt support for self-erect option, boom angle indicator, and cable reel.

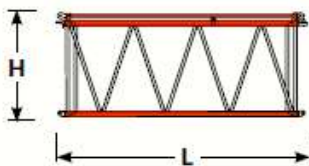


No. 82 Boom top 12,2 m (40') and wire rope guide, straps		
	x 1	
Length	12,75 m	41' 10"
Width	2,41 m	7' 11"
Height	2,82 m	9' 3"
Weight	5 609 kg	12,365 lb

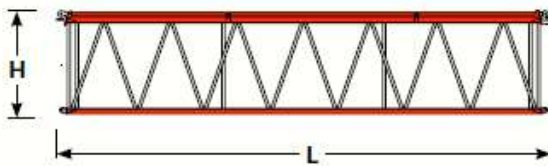
DIAGRAMA DE CARGA



No. 82 Main boom 3,0 m (10')		
insert and straps		
		x 1, 2
Length	3,20 m	10' 6"
Width	2,41 m	7' 11"
Height	2,59 m	8' 6"
Weight	971 kg	2,140 lb



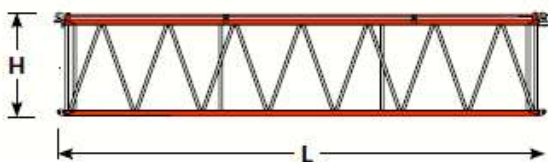
No. 82 Main boom 6,1 m (20')		
insert and straps		
		x 1, 2
Length	6,25 m	20' 6"
Width	2,41 m	7' 11"
Height	2,54 m	8' 4"
Weight	1397 kg	3,080 lb



No. 82 Main boom 12,2 m (40')		
insert and straps		
		x 1, 2, 3, 4, 5
Length	12,34 m	40' 6"
Width	2,41 m	7' 11"
Height	2,54 m	8' 4"
Weight	2431 kg	5,360 lb

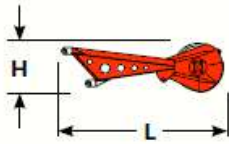


No. 82 Long reach boom top		
15,2 m (50') and wire rope guide,		
straps		
		x 1
Length	16,02 m	52' 7"
Width	2,41 m	7' 11"
Height	2,54 m	8' 4"
Weight	3216 kg	7,090 lb

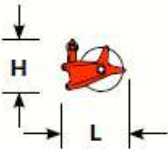


No. 82 Long reach boom,		
light weight 12,2 m (40') insert		
and straps		
		x 1
Length	12,34 m	40' 6"
Width	2,41 m	7' 11"
Height	2,54 m	8' 4"
Weight	2137 kg	4,715 lb

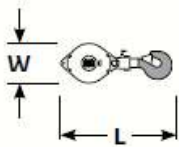
DIAGRAMA DE CARGA



No. 82 or No. 22EL Upper boom point			x 1	
Length	2,64 m	8' 8"		
Width	0,41 m	1' 4"		
Height	0,81 m	2' 8"		
Weight	420 kg	925 lb		

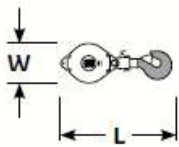


No. 82 Long reach boom top upper boom point			x 1	
Length	1,09 m	3' 7"		
Width	0,37 m	1' 3"		
Height	1,01 m	3' 4"		
Weight	157 kg	345 lb		

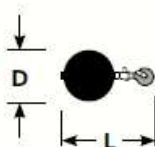


Hook block for 26 mm or (1") wire rope					
Capacity	227 mt	250 t	Length	2,39 m	7' 10"
Weight	2744 kg	6,050 lb	Width	0,94 m	3' 1"
Capacity*	200 mt	220 t	Length	2,28 m	7' 5"
Weight	3 026 kg	6,670 lb	Width	0,89 m	2' 11"
Capacity	182 mt	200 t	Length	2,28 m	7' 5"
Weight	2 540 kg	5,600 lb	Width	0,89 m	2' 11"
Capacity	91 mt	100 t	Length	1,98 m	6' 6"
Weight	1769 kg	3,900 lb	Width	0,89 m	2' 11"
Capacity	55 mt	60 t	Length	1,80 m	5' 11"
Weight	1202 kg	2,650 lb	Width	0,89 m	2' 11"

*Single sheave upper block can be added for 208,6 mton (230 ton) capacity.



Self assembly hook block for 26 mm or (1") wire rope					
Capacity	41 mt	45 t	Length	1,83 m	6' 0"
Weight	1179 kg	2,600 lb	Width	0,91 m	3' 0"



Weight ball					
Capacity/Swivel	13,6 mt	15 t	Diameter	0,56 m	1' 10"
Weight	594 kg	1 310 lb	Length	1,07 m	3' 6"

DIAGRAMA DE CARGA

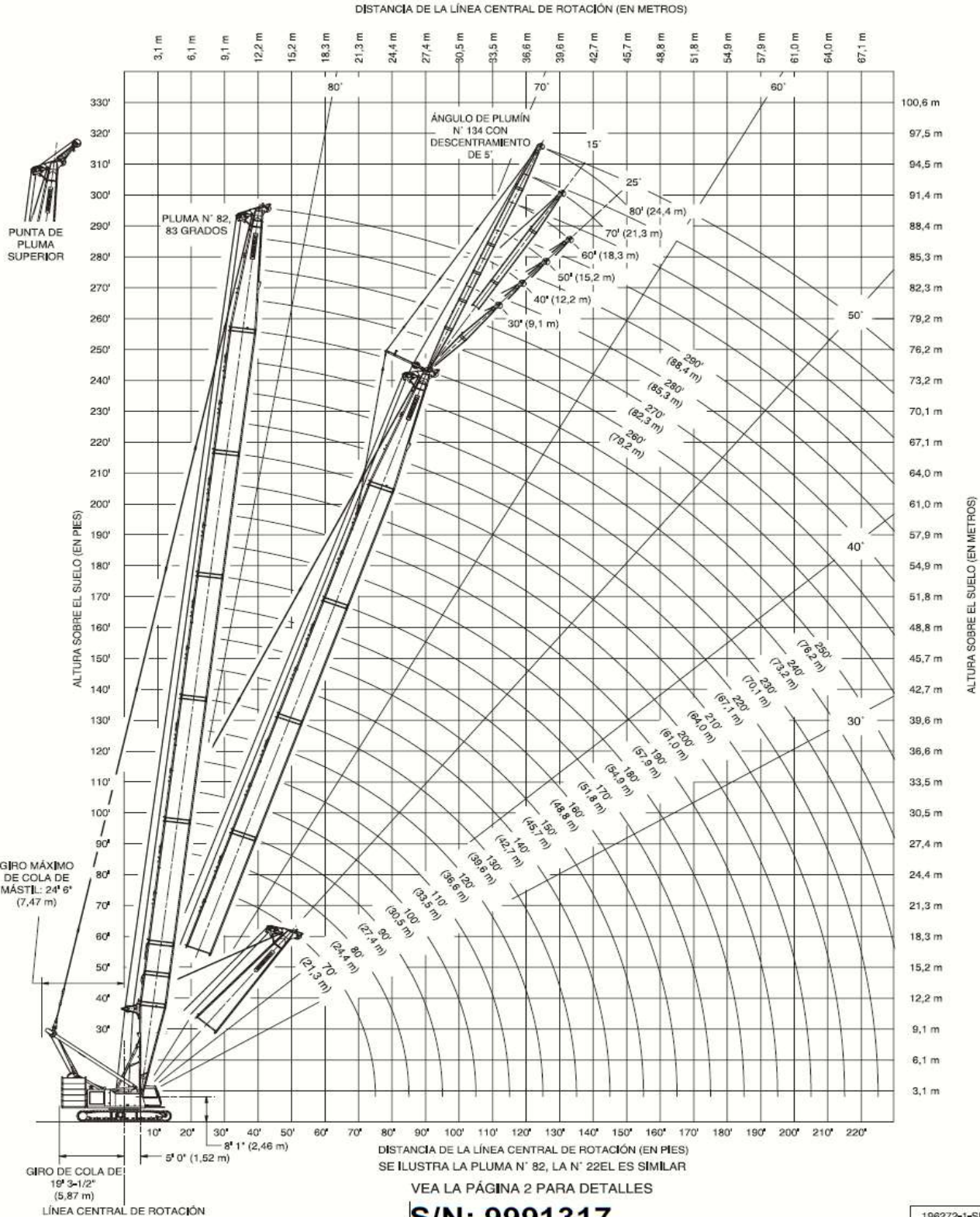
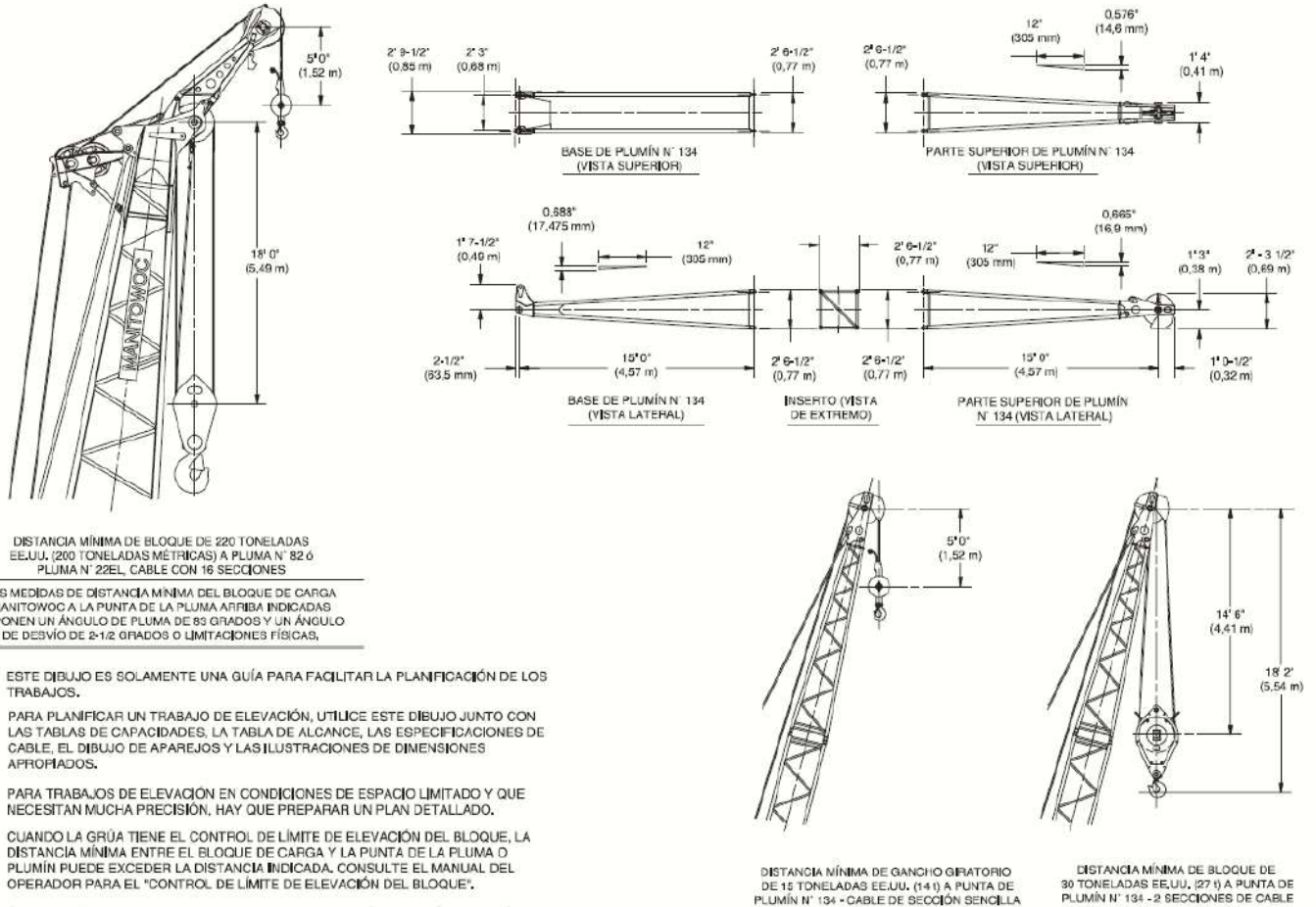


DIAGRAMA DE CARGA



LAS MEDIDAS DE DISTANCIA MÍNIMA DEL BLOQUE DE CARGA MANITOWOC A LA PUNTA DE LA PLUMA ARRIBA INDICADAS SUPONEN UN ÁNGULO DE PLUMA DE 83 GRADOS Y UN ÁNGULO DE DESVÍO DE 2-1/2 GRADOS O LIMITACIONES FÍSICAS.

- NOTA 1: ESTE DIBUJO ES SOLAMENTE UNA GUÍA PARA FACILITAR LA PLANIFICACIÓN DE LOS TRABAJOS.
- NOTA 2: PARA PLANIFICAR UN TRABAJO DE ELEVACIÓN, UTILICE ESTE DIBUJO JUNTO CON LAS TABLAS DE CAPACIDADES, LA TABLA DE ALCANCE, LAS ESPECIFICACIONES DE CABLE, EL DIBUJO DE APAREJOS Y LAS ILUSTRACIONES DE DIMENSIONES APROPIADAS.
- NOTA 3: PARA TRABAJOS DE ELEVACIÓN EN CONDICIONES DE ESPACIO LIMITADO Y QUE NECESITAN MUCHA PRECISIÓN, HAY QUE PREPARAR UN PLAN DETALLADO.
- NOTA 4: CUANDO LA GRÚA TIENE EL CONTROL DE LÍMITE DE ELEVACIÓN DEL BLOQUE, LA DISTANCIA MÍNIMA ENTRE EL BLOQUE DE CARGA Y LA PUNTA DE LA PLUMA O PLUMÍN PUEDE EXCEDER LA DISTANCIA INDICADA. CONSULTE EL MANUAL DEL OPERADOR PARA EL "CONTROL DE LÍMITE DE ELEVACIÓN DEL BLOQUE".
- NOTA 5: ÁNGULO MÁXIMO DE 83 GRADOS PARA LA PLUMA N° 84 Ó N° 22EL, ÁNGULO MÁXIMO DE 81 GRADOS PARA LA PLUMA N° 82 Ó N° 22EL Y PLUMÍN N° 134.
- NOTA 6: LOS LARGOS MÁXIMOS DE PLUMA Y DE PLUMA Y PLUMÍN QUE SE MUESTRAN EN LA HOJA 1 CORRESPONDEN A MÁQUINAS EQUIPADAS CON CONTRAPESEO SERIE 2. EN TODOS LOS CASOS, CONSULTE EL DIAGRAMA DE APAREJOS DE LA PLUMA O LA TABLA DE CAPACIDADES DE LA GRÚA PARA LOS LARGOS MÁXIMOS.

LAS MEDIDAS DE DISTANCIA MÍNIMA DEL BLOQUE DE CARGA MANITOWOC A LA PUNTA DEL PLUMÍN SUPONEN UN ÁNGULO DE PLUMÍN DE 76 GRADOS Y UN ÁNGULO DE DESVÍO DE 2-1/2 GRADOS O LIMITACIONES FÍSICAS.

DIAGRAMA DE CARGA

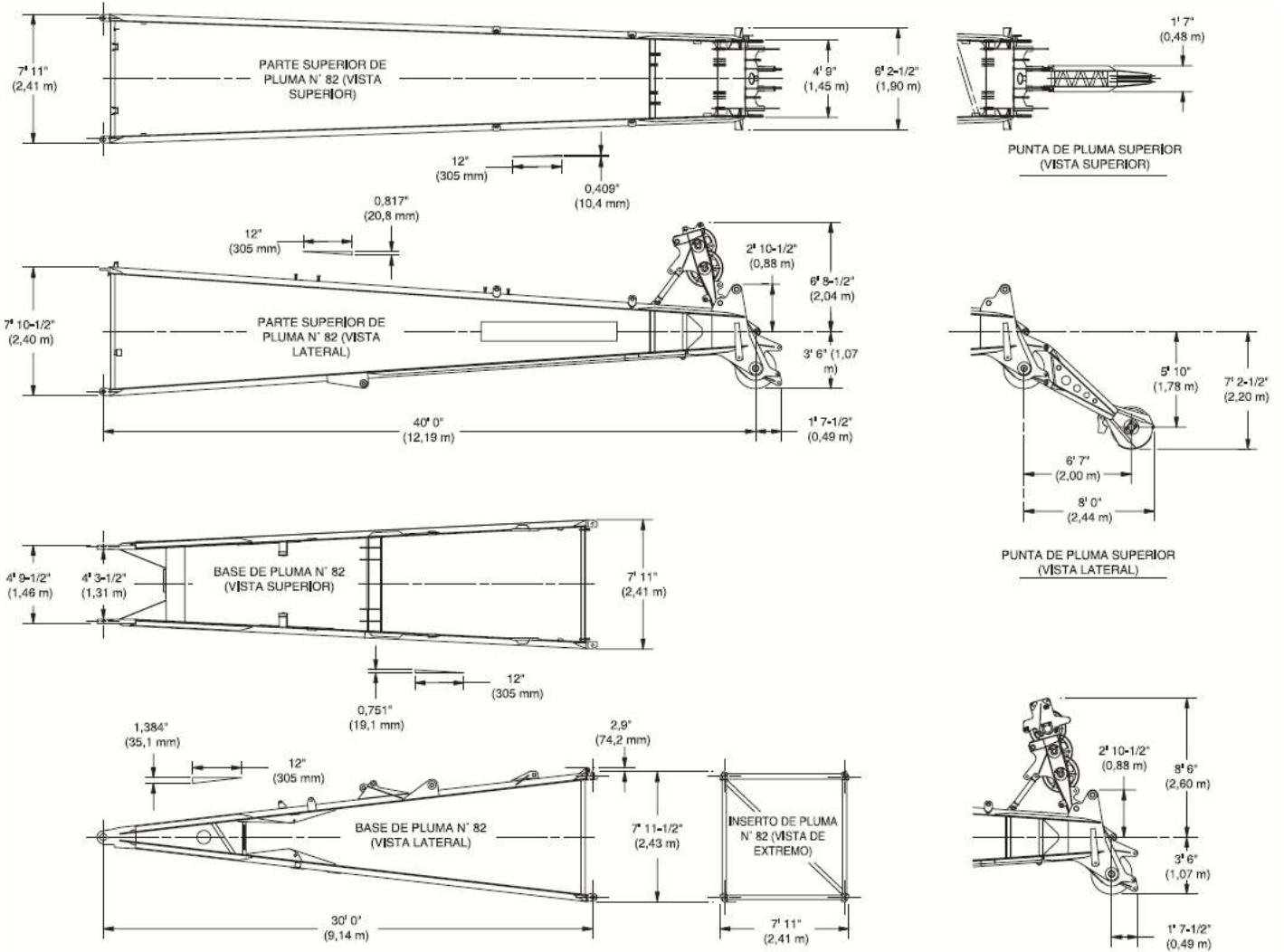




DIAGRAMA DE CARGA



GRUPO
VIVARGO