

Modelo

LTM 1350-6.1

Grúa Hidráulica

LIEBHERR

GH0018

ESPECIFICACIONES

Marca	LIEBHERR
Modelo	LTM 1350-6.1
Serie	046507
Clase	Hidráulica
Tipo	Telescópica
Capacidad	350 TN
Pluma principal	14,8 m a 70,0 m
Elementos telescópicos	5 cuerpos
Área de trabajo	360 grados
Elevación del boom	0.9° a 84°
Winches	02
Tracción	12 x 8 x 12
Neumáticos	12 de 445/95 R25
Circuito eléctrico	24 V
Año	2014



EQUIPAMIENTO

UPPER

Motor	Liebherr – D934 LA6
Serie	2013030786
Potencia	160 KW @ 1800 rpm
Capacidad de tanque combustible	400 litros
Capacidad de reservorio hidráulico	1370 litros

CARRIER

Motor	Liebherr – D9508A7
Serie	2011140275
Potencia	450 KW @ 1900 rpm
Capacidad de tanque combustible	550 litros
Capacidad de reservorio hidráulico	260 litros

CAPACIDADES

Diámetro de cable	23 mm
Longitud de cable	350 m
Peso total	72 000 kg
Peso contrapeso	100 000 kg

PESOS



Achse · Axle Essieu · Asse Еже · Мосты	1	2	3	4	5	6	Gesamtgewicht · Total weight t Poids total · Peso totale t Peso total ·
t	12	12	12	12	12	12	72



Traglast · Load t Forces de levage · Portata t Capacidad de carga ·	Rollen · No. of sheaves Poulies · Pulegge Poleas ·	Stränge · No. of lines Brins · Tratti portanti Reenvíos ·	Gewicht · Weight kg Poids · Peso kg Peso ·
213	12	20	3400
156	7	14	2200
125	5	11	1600
80	3	7	1000 / 3000*
36,2	1	3	1000
12,2	–	1	600


* nur bei Betrieb mit 12 m Wippspitze erforderlich · only necessary for operation with 12 m luffing fly jib
nécessaire uniquement en cas de fonctionnement avec la fléchette à volée variable de 12 m · necessario solo per utilizzo con falcone a volata variabile 12 m
sólo necesario con servicio de plumín abatible de 12 m · требуется только при работе с удлинителем с изменяемым вылетом 12 м

VELOCIDADES








	km/h min.	km/h max.	 %
445/95 R 25 (16.00 R 25)	2,45	80	50,9 %

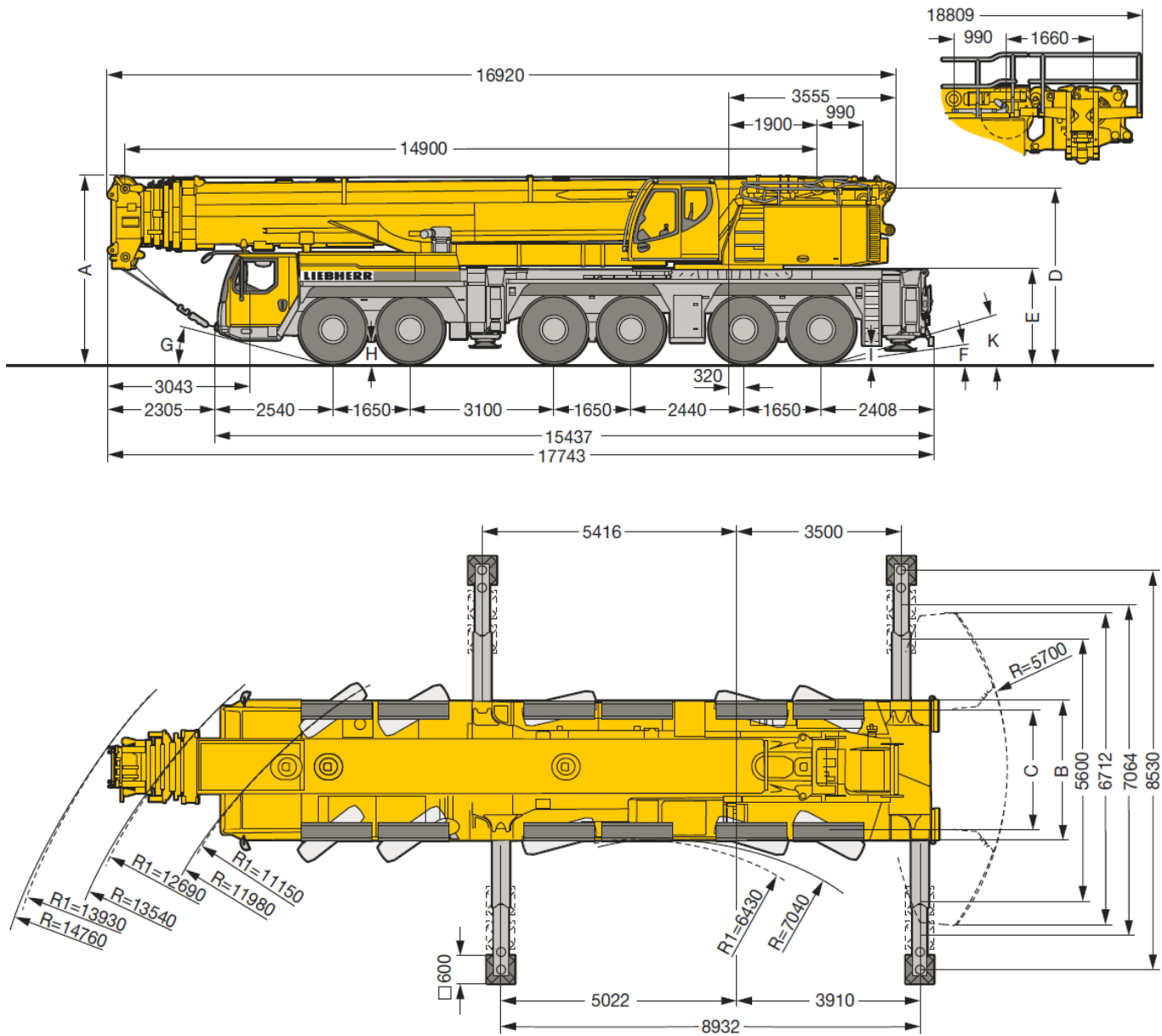



12 / R2




Antriebe · Drive Mécanismes · Meccanismi Accionamiento · Приводы	stufenlos · infinitely variable en continu · continuo regulable sin escalonamiento ·	Seil ø / Seillänge · Rope diameter / length Diamètre / longueur du câble · Diametro / lunghezza fune Diámetro / longitud cable ·	Max. Seilzug · Max. single line pull Effort au brin maxi. · Mass. tiro diretto fune Tiro máx. en cable ·
	m/min für einfachen Strang · single line 0 – 136 m/min au brin simple · per tiro diretto · a tiro directo м/мин при однократной запасовке	23 mm / 350 m	122 kN
	m/min für einfachen Strang · single line 0 – 140 m/min au brin simple · per tiro diretto · a tiro directo м/мин при однократной запасовке	23 mm / 630 m	122 kN
	0 – 1,1 min ⁻¹ об/мин		
	ca. 75 s bis 84° Auslegerstellung · approx. 75 seconds to reach 84° boom angle env. 75 s jusqu'à 84° · circa 75 s fino ad un'angolazione del braccio di 84° aprox. 75 segundos hasta 84° de inclinación de pluma ·		
	ca. 533 s für Auslegerlänge 14,9 m – 70 m · approx. 533 seconds for boom extension from 14,9 m – 70 m env. 533 s pour passer de 14,9 m – 70 m · circa 533 s per passare da 14,9 m a 70 m aprox. 533 segundos para telescopar la pluma de 14,9 m – 70 m ·		

DIMENSIONES






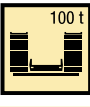
R₁ = Allradlenkung · All-wheel steering · Direction toutes roues · Tutti gli assi sterzanti · Dirección en todos los ejes · Поворот всеми колесами

	Maße · Dimensions · Encombrement · Dimensioni · Dimensiones · Размеры mm										
	A	A	B	C	D	E	F	G	H	I	K
385/95 R 25 (14.00 R 25)	3950	3825	3000	2563	3705	1965	8°	12°	350	300	14°
445/95 R 25 (16.00 R 25)	4000	3875	3000	2551	3755	2015	9°	14°	400	350	15°
525/80 R 25 (20.5 R 25)	4000	3875	3100	2573	3755	2015	9°	14°	400	350	15°

* abgesenkt · lowered · abaissé · abbassato · suspensión abajo · шасси осажено

TABLA DE CARGA

T

EN

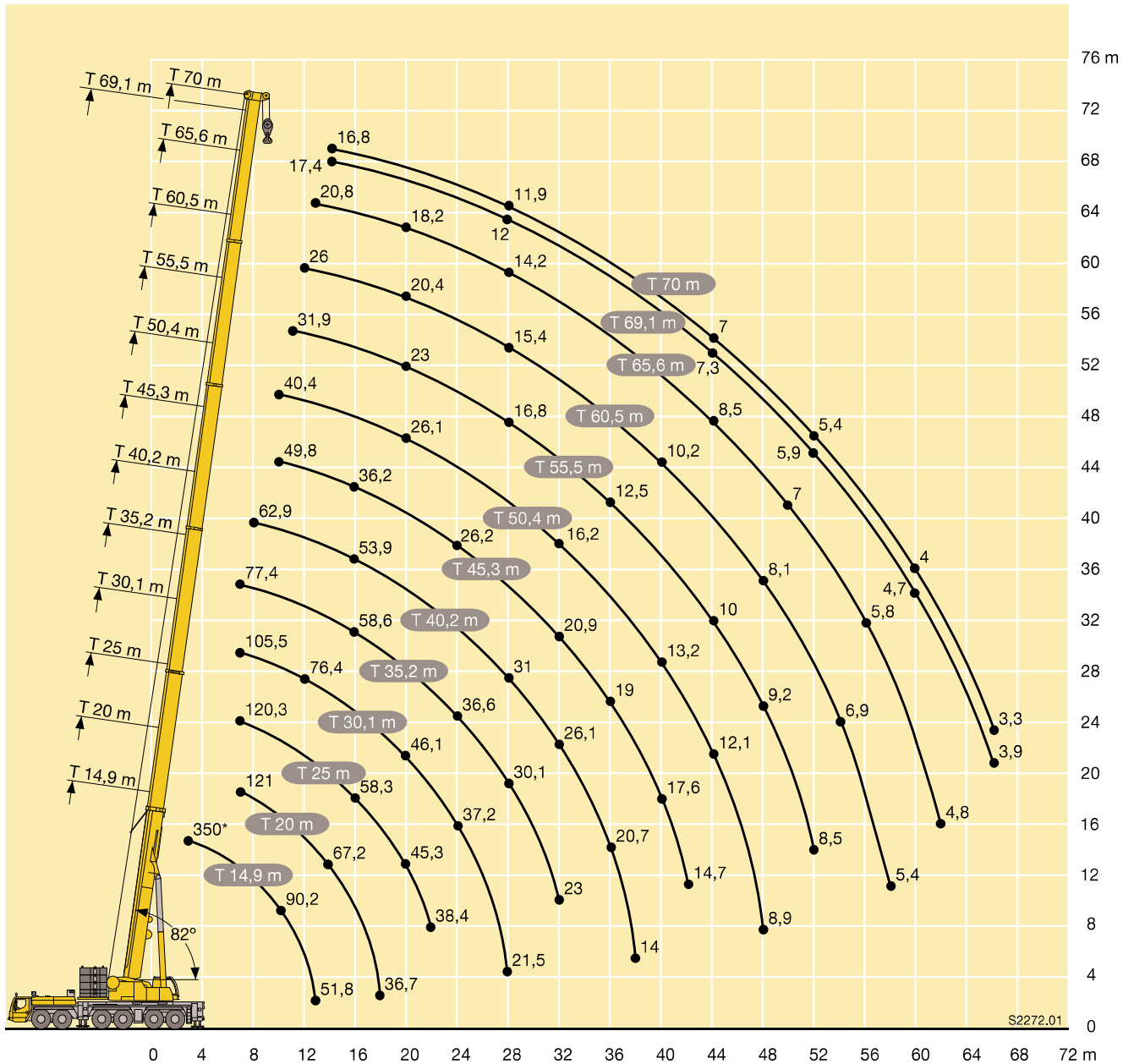
m														m	
	14,9 m	20 m	25 m	30,1 m	35,2 m	40,2 m	45,3 m	50,4 m	55,5 m	60,5 m	65,6 m	69,1 m	70 m		
3	350	155,7												3	
3,5	200,6	155,7	155,6											3,5	
4	188,6	155,7	155,7	147,9										4	
4,5	177,9	155,7	155,7	148,1	112,2									4,5	
5	168,3	148,2	148,3	145,6	112,9									5	
6	146,6	130,7	131,3	130,6	111,9	89,9								6	
7	125,7	116,6	117,3	116,6	105,9	87,2	70,2							7	
8	109,7	105	105,8	105	102,5	86	69,9	53,1						8	
9	97,1	95,4	96,2	95,5	95,1	84,7	69,2	51,9	41,1					9	
10	87	87	87,8	86,9	86,6	83,2	68,4	49,8	40,4	32,3				10	
11	78,5	78,5	79,4	78,6	78,3	79	66,8	47,3	39,1	31,9				11	
12	71,5	71,5	72,3	71,5	72,2	72	64,8	44,8	37,5	31,4	26			12	
13	51,8	51,8	66,4	65,6	66,4	65,9	62,5	42,5	35,9	30,3	25,6	20,8		13	
14			61,1	61,2	61,2	60,7	59,6	40,2	34,3	29,2	25	20,7	17,4	16,8	14
16			52,6	52,8	52,6	52,1	53,1	36,2	31,3	27	23,5	20,1	16,8	16,4	16
18			36,7	46,2	46	45,4	46,3	32,4	28,7	24,9	21,9	19,2	16	15,7	18
20				40,9	40,7	40,9	41	30	26,1	23	20,4	18,2	15,1	14,9	20
22				36,5	36,2	37,1	36,5	27,9	23,8	21,3	19	17,1	14,3	14,1	22
24					32,2	33,2	32,5	26,2	21,8	19,6	17,7	16,1	13,4	13,3	24
26					29,8	29,7	29	24,5	20	18,1	16,5	15,1	12,7	12,6	26
28					21,5	26,8	26	23,2	18,5	16,8	15,4	14,2	12	11,9	28
30						24,3	23,5	22	17,1	15,5	14,3	13,3	11,3	11,2	30
32						22	21,4	20,9	16,2	14,4	13,3	12,5	10,6	10,5	32
34							19,4	19,8	15,4	13,3	12,4	11,7	10	9,9	34
36							17,8	18,5	14,6	12,5	11,5	11	9,3	9,2	36
38							14	17	13,9	11,7	10,8	10,3	8,8	8,6	38
40								15,6	13,2	11,1	10,2	9,6	8,3	8,1	40
42								14,4	12,6	10,6	9,6	9	7,8	7,6	42
44									12,1	10	9,1	8,5	7,3	7	44
46									11,6	9,6	8,6	7,9	6,9	6,6	46
48									8,9	9,2	8,1	7,5	6,6	6,2	48
50										8,8	7,7	7	6,2	5,7	50
52										8,5	7,3	6,5	5,9	5,4	52
54											6,9	6,1	5,5	5	54
56											6,6	5,8	5,2	4,6	56
58											5,4	5,4	5	4,3	58
60												5,1	4,7	4	60
62												4,8	4,4	3,7	62
64													4,2	3,5	64
66													3,9	3,3	66

* nach hinten · over rear · en arrière · sul posteriore · hacia atrás ·

t_180_00005_00_000 / 00305_00_000

DIAGRAMA DE ELEVACIÓN

T



S2272.01

*100 t Ballast · Counterweight · Contrepoids · Contrappeso · Contrapeso ·