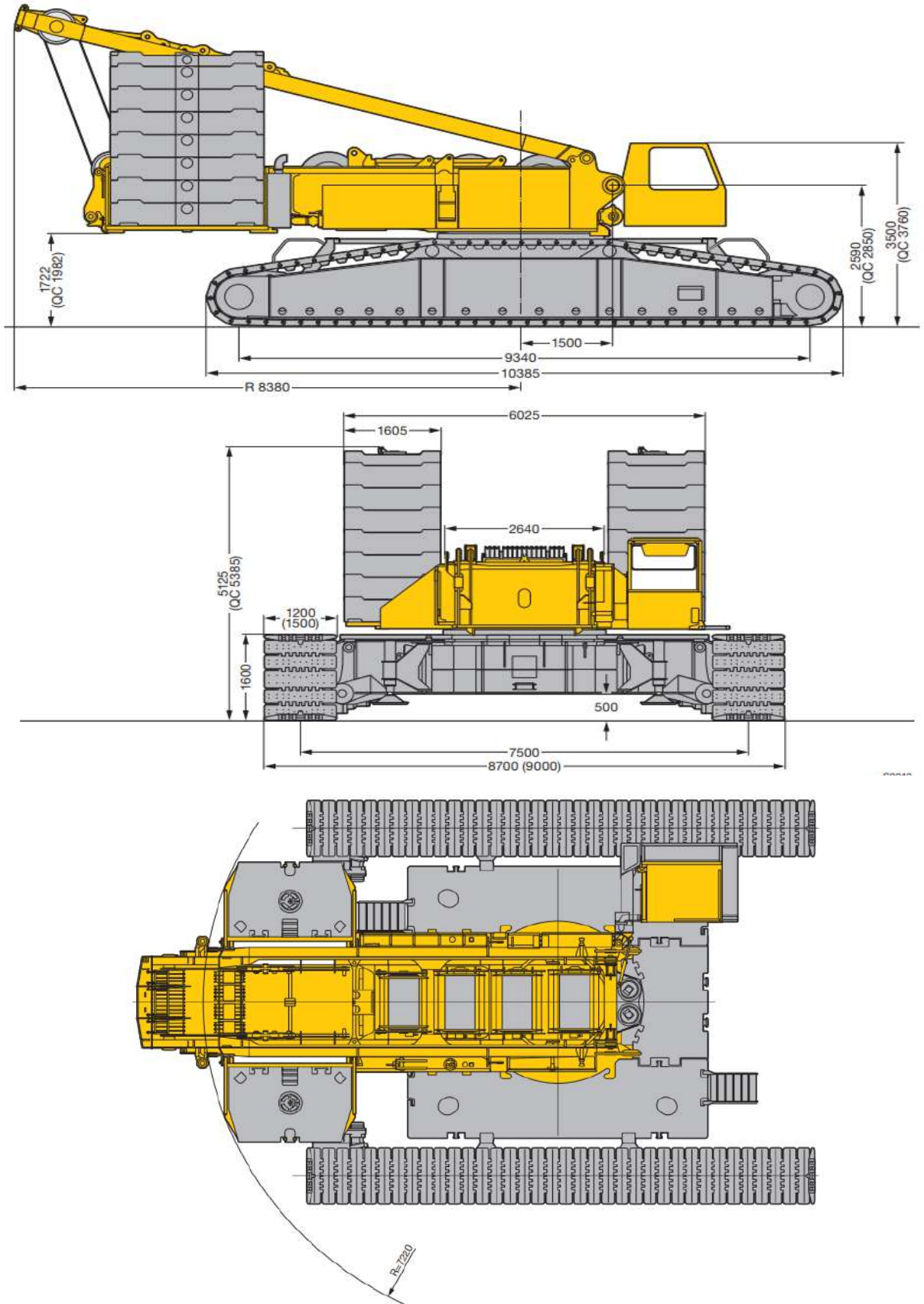


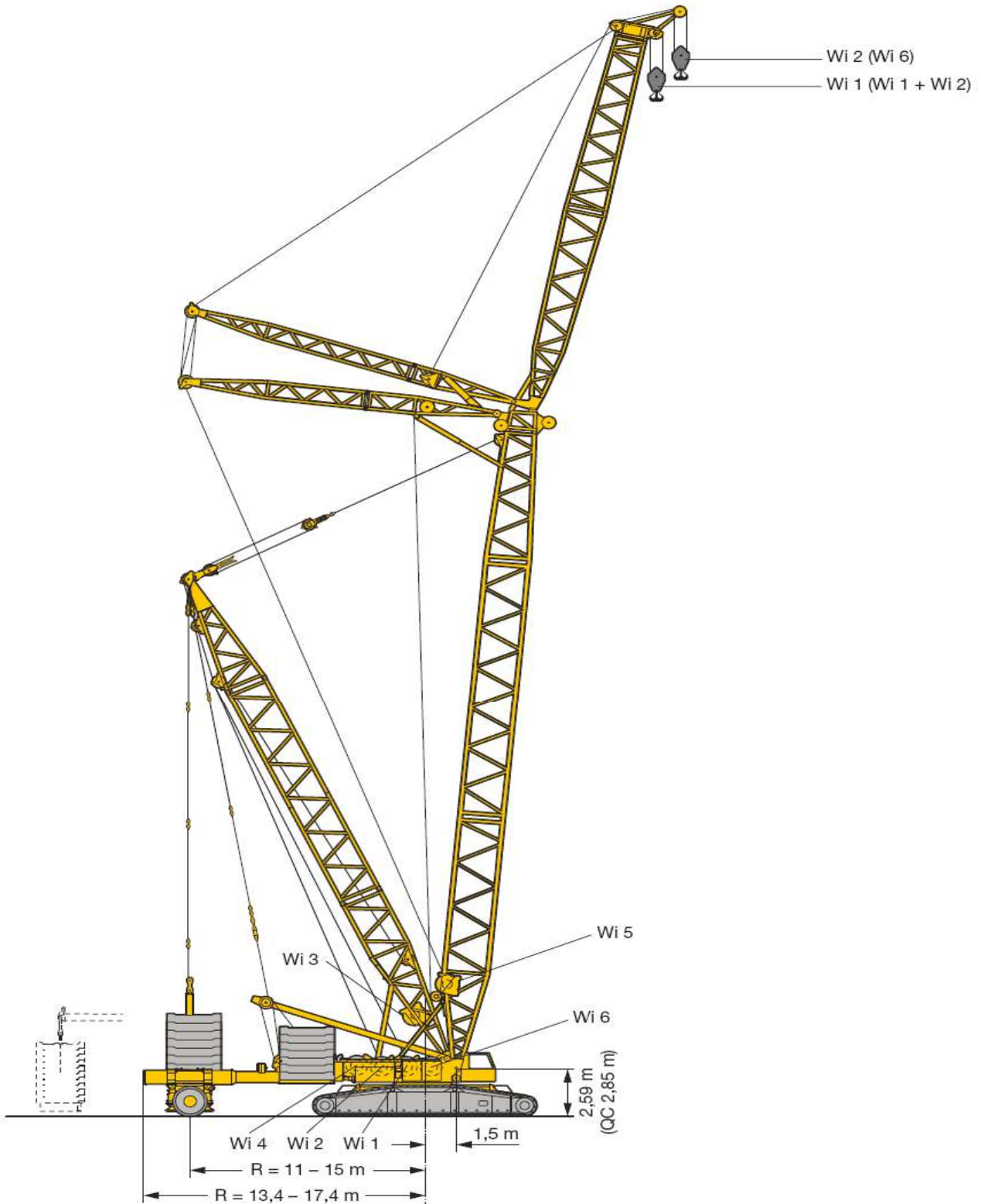
MODELO
LR1400/2
GRÚA HIDRAULICA
LIEBHERR
GC0901
ESPECIFICACIONES

Marca	Liebherr
Modelo	LR1400/2
Serie	074359
Año fabricación	2009
Carga máxima	400 t con alcance de 9,00 m
Pluma principal S	28 m - 119 m
Pluma abatible pesada W	28 m - 91 m
Pluma Derrick D	21 m - 28 m
Momento de carga máxima	5.044 tm
Contrapeso central	43 t
Contrapeso superestructura	155 t
Contrapeso Derrick	250 t
Motor	Liebherr D 936 LA6
Potencia del motor	270 kW (367 Hp)
Velocidad de marcha	1,80 km/h
Capacidad de tanque de combustible	184 gal (700 litros)
Número de winches	6
Winche I	125 kN - 25 mm
Winche II	125 kN - 25 mm
Winche III	130 kN - 25 mm
Winche IV	2x 125 kN - 25 mm
Winche V	125 kN - 25 mm
Winche VI	125 kN - 25 mm
Número de motores de giro	2
Ganchos	400/200 t (DH) / 120 t (DH) / 80 t (DH) / 36 t

DIMENSIONES

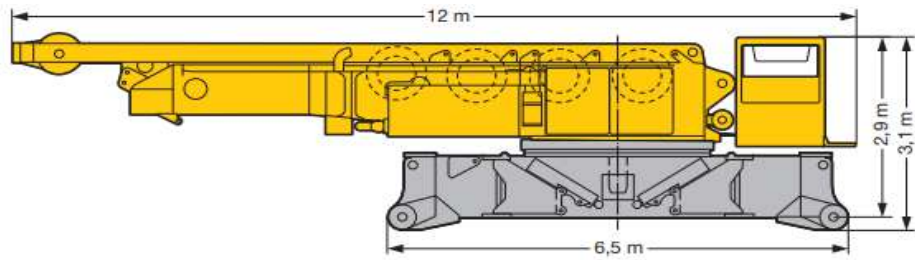


DIMENSIONES

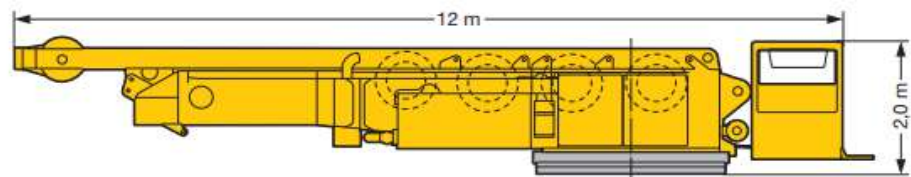


DIMENSIONES

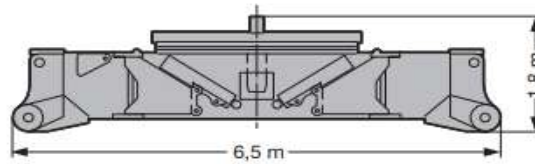
Superestructura con winche IV y Chasis central



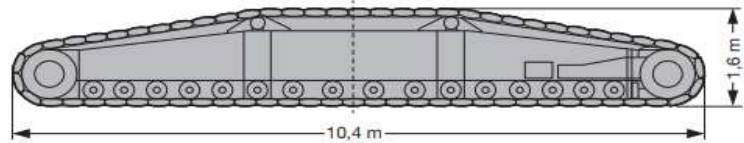
Superestructura con winche IV



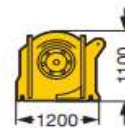
Chasis central



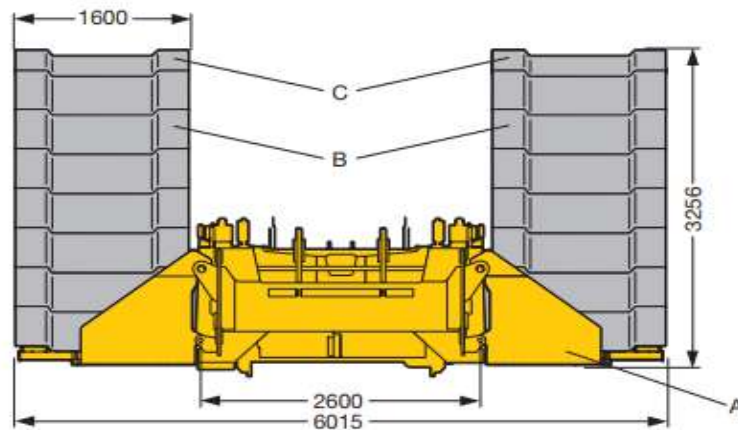
Orugas



Winche 1 y 2 con cable

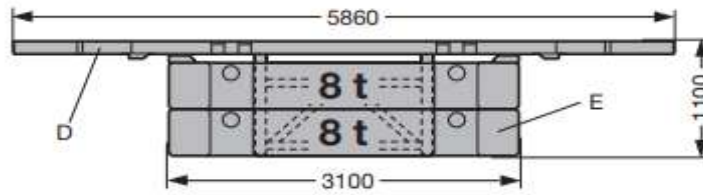


Contrapeso superestructura

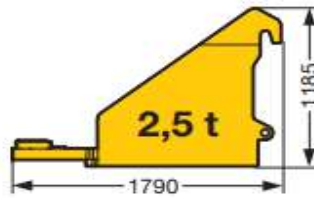


DIMENSIONES

Contrapeso central



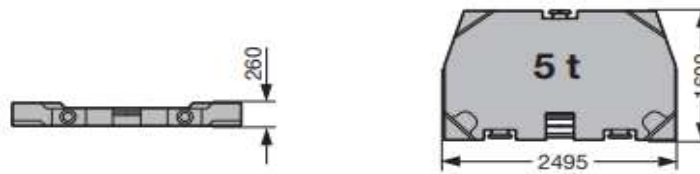
Parte A



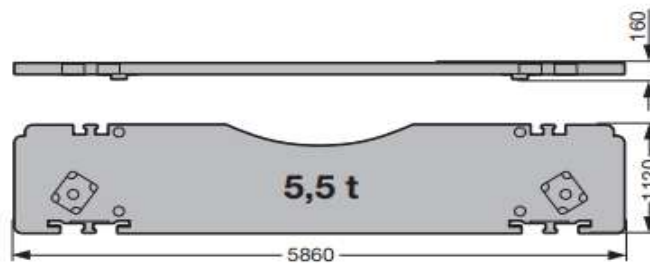
Parte B



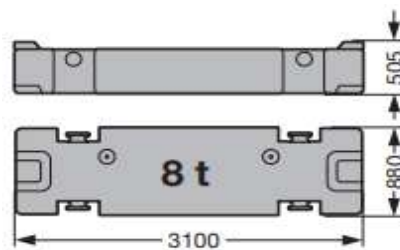
Parte C



Parte D

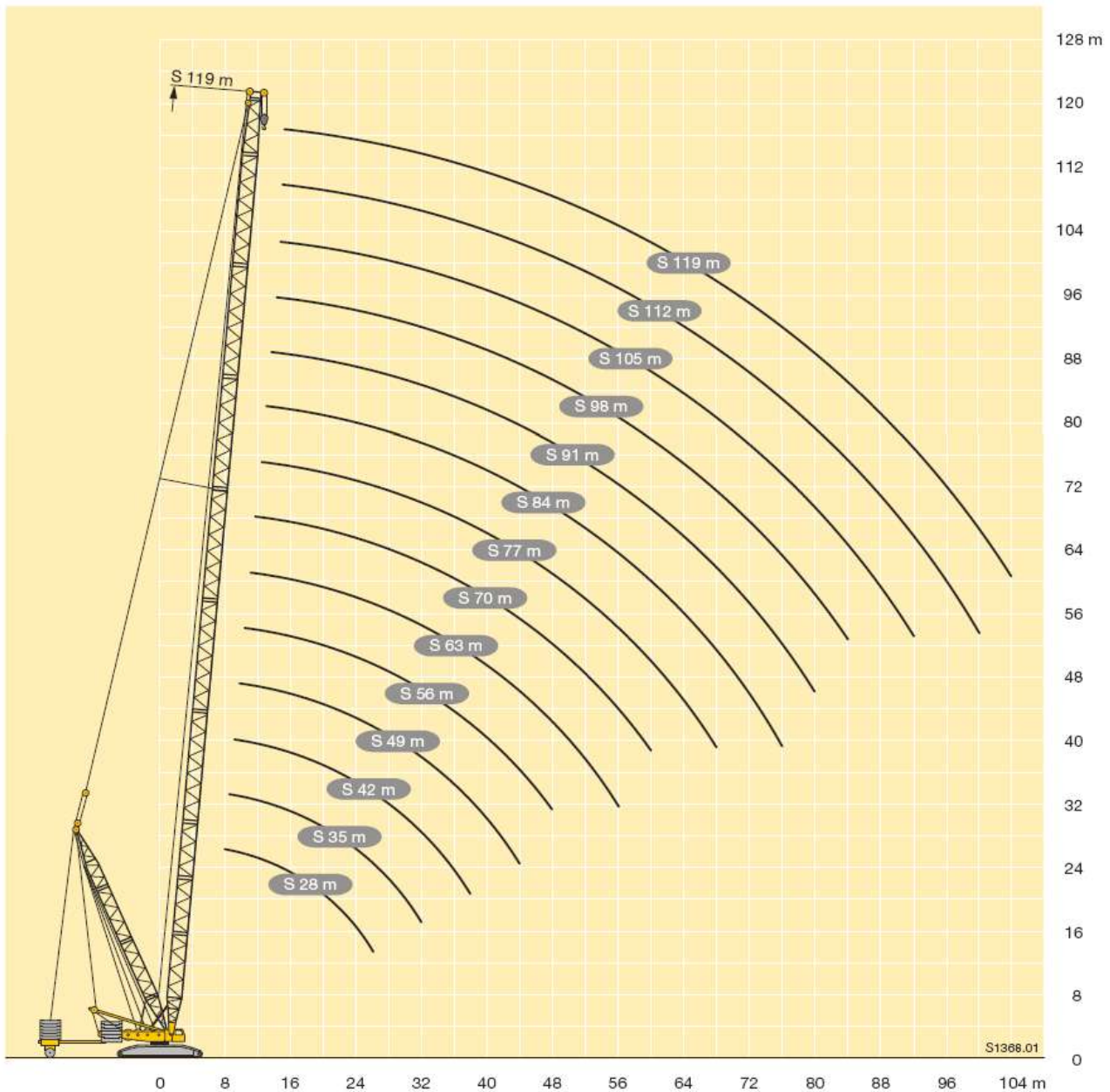


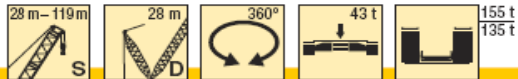
Parte E



DIGRAMA DE CARGA

SD/SDB/SDBW



SD
S 28 - 119


Sw 28 - 119															
m	28	35	42	49	56	63	70	77	84*	91*	96*	105*	112*	119*	m
7		265	259												7
8	238	233	228	224											8
9	212	206	204	200	205										9
10	189	188	188	189	185	175	166								10
11	167	166	166	166	167	159	151	144							11
12	149	149	148	148	148	146	139	132	126						12
14	123	122	121	121	121	120	118	113	108	104	96				14
16	104	103	101	101	101	100	99	98	94	90	86	82	72	62	16
18	89	88	87	86	86	85	84	83	83	79	76	72	70	62	18
20	78	77	75	75	74	73	72	71	71	70	67	64	62	58	20
22	69	68	66	66	65	64	63	62	61	61	60	57	55	52	22
24	62	60	59	58	57	56	55	54	53	53	52	50	49	46	24
26	56	54	53	52	51	50	48,5	47,5	46,5	46	45,5	43,5	43,5	41	26
28		49	47,5	46,5	45,5	44,5	43	42	41	40,5	39,5	38	37,5	36	28
30		44,5	43	42	41	39,5	38,5	37,5	36,5	35,5	34,5	33	32,5	31	30
32		41	39	38	37	35,5	34,5	33	32	31,5	30,5	28,8	28,3	26,7	32
34			35,5	34,5	33,5	32	31	29,7	28,6	27,7	26,8	25,1	24,5	23	34
36			32,5	31,5	30,5	29,1	27,8	26,5	25,4	24,5	23,6	21,8	21,2	19,7	36
38			30	28,8	27,5	26,3	25	23,7	22,6	21,7	20,7	18,9	18,3	16,7	38
40				26,4	25,1	23,9	22,5	21,2	20,1	19,1	18,1	16,4	15,7	14,1	40
44				22,5	21	19,7	18,3	16,9	15,8	14,8	13,7	11,9	11,2	9,6	44
48					17,7	16,3	14,8	13,4	12,2	11,2	10,1	8,3	7,5	5,8	48
52						13,4	11,9	10,5	9,2	8,2	7	5,3	4,5		52
56						11,1	9,5	8	6,7	5,6	4,5				56
60							7,5	5,9	4,5	3,4					60
64								4,1							64
68								2,5							68

* nur aufrichtbar mit Derrickballast - raisable only with derrick ballast - seulement relevable avec contrepoids derrick
 innalzabile solo con zavorra Derrick - elevable sólo con contrapeso derrick - может быть смонтировано только с дerrick-противовесом

TAB 124052 / 124053

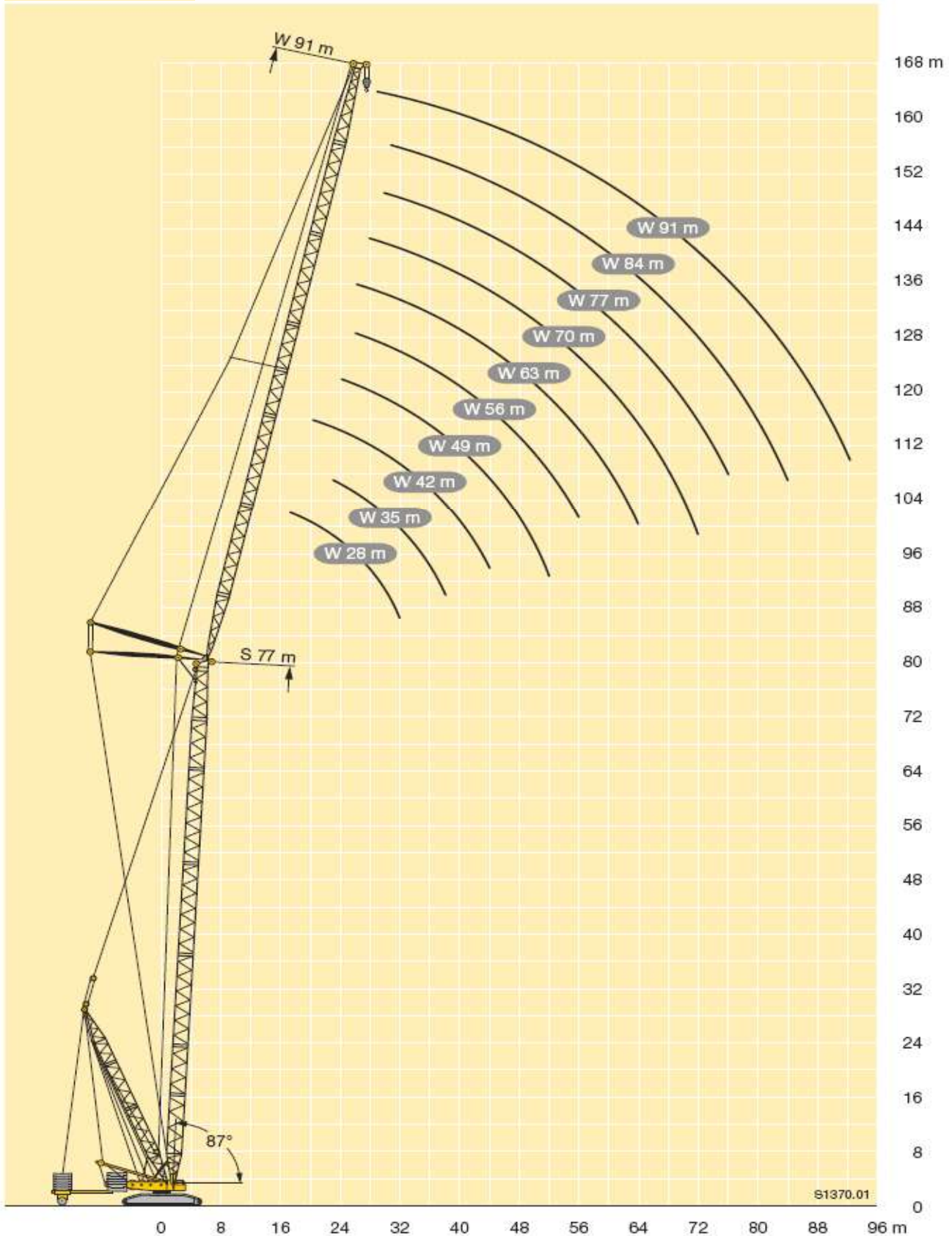
SDB/SDBW
S 28 - 119


S 28 - 119															
m	28	35	42	49	56	63	70	77	84	91	98	105	112	119	m
6,5	400														6,5
7	400														7
8	400	400	400												8
9	347	400	400	350											9
10	343	350	350	350	317	283	238								10
11	340	347	350	348	307	282	237	201							11
12	337	345	341	332	297	282	237	201	160						12
14	317	316	310	302	278	264	236	200	158	133	115				14
16	293	288	283	276	258	248	224	197	157	131	115	94	82	68	16
18	270	266	261	255	239	230	213	190	155	129	115	94	81	68	18
20	251	246	241	236	221	214	202	182	153	127	115	94	80	68	20
22	222	228	225	220	206	200	189	174	150	123	114	93	79	67	22
24	193	206	204	203	193	188	178	167	146	119	114	91	77	67	24
26	166	194	186	185	181	176	168	158	142	115	112	89	75	67	26
28		177	175	174	171	166	158	150	136	112	111	87	73	67	28
30		164	164	160	160	157	149	142	129	109	109	85	71	66	30
32		145	151	150	147	146	142	135	123	105	107	84	69	65	32
34			144	141	137	136	135	128	117	103	103	82	67	64	34
36			135	131	130	129	128	122	112	100	100	80	65	63	36
38			126	125	123	120	118	116	107	96	97	78	64	62	38
40				119	115	113	110	111	102	93	93	76	62	62	40
44				107	100	103	101	98	93	87	86	71	58	59	44
48					93	92	90	89	82	81	79	66	54	56	48
52						84	81	82	76	73	73	58	50	54	52
56						78	76	74	69	66	66	54	47	51	56
60							70	67	62	62	59	51	44	48,5	60
64								63	58	56	55	44,5	41,5	46	64
68								59	54	51	51	38	39	43,5	68
72									50	47	47	33,5	32,5	39,5	72
76									46	44,5	42,5	29,5	26,8	37,5	76
80										42	40	26,3	23	34	80
84											37,5	24,6	19,4	31	84
88												23	16,8	28,9	88
92													14,9	25,1	92
96													13,1	20,7	96
100													12,5	17,8	100
104														16,2	104

* nur aufrichtbar mit Derrickballast · raisable only with derrick ballast · seulement relevable avec contrepoids derrick
 Innalzabile solo con zavorra Derrick · elevable sólo con contrapeso derrick · может быть смонтировано только с дerrick-противовесом

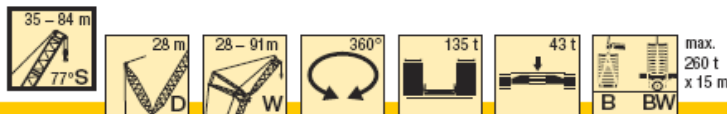
TAB 147004 / 147040

SDWB/SDWBW



SDWB/SDWBW

S 35 - 56



m	S 35										S 42										m
	28	35	42	49	56	63	70	77	84	91	28	35	42	49	56	63	70	77	84	91	
24	135										124										24
26	126	123									118	114									26
28	121	116									111	108									28
30	115	110	107								105	103	99,5								30
32	110	105	102	91							100	98,6	95,1	84,6							32
34	106	100	97,9	91							96,4	94,1	91,1	84,6	67,3						34
36	101	96,1	93,8	90,2	71,1						93,6	89,9	87,4	84	66,9						36
38		92,8	89,9	87,2	70,6	55,4					86,6	83,9	80,9	66,6	52,6						38
40		86	85,5	83,9	70	54,5	48,8				81,1	77,8	75,2	65	51,3	46,1					40
44		74,6	73,8	73,8	66,6	52,7	48,3	39,5				72,3	70	62,1	49	45,9	37,1	30,4			44
48			64,4	64	63,1	49,6	47,8	39,5	32,6			63,9	63,7	59,3	46,3	45,3	37,1	30,4	23		48
52				56,8	56	46,4	46,8	39,5	32,6	24,3				56,5	55,5	43,6	44,5	37,1	30,4	22,9	52
56				50,8	50,2	43,3	46	39,5	32,6	24,1				47,6	49,7	40,9	43,8	37,1	30,4	22,8	56
60					44,9	40,5	43,7	39,5	32,6	23,9											60
64					41	37,8	39,3	38,3	32,6	23,6					45	38,3	43	37,1	30,4	22,5	64
68						36,1	35,6	34,3	32,6	23,3						35,9	39,4	37,1	30,4	22,3	68
72						33,6	32,2	31,2	30,8	23,1						35,5	35,7	34,6	30,4	22,1	72
76							29,5	28,3	28	22,9							32,6	31,5	30,4	21,9	76
80								25,9	25,5	22,8							28,7	28,6	28,5	21,8	80
84								23,9	23	22								26,4	25,9	21,7	84
88									21,2	19,9									23,7	21,7	88
92									19,5	18,1									21,8	20,4	92
96										16,6										18,6	96
100																				16,8	100

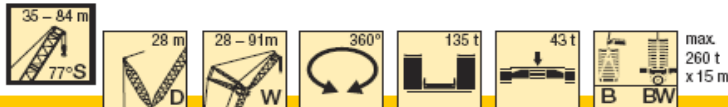
TAB 124137

m	S 49										S 56										m	
	28	35	42	49	56	63	70	77	84	91	28	35	42	49	56	63	70	77	84	91		
28	113										108										28	
30	108	104									103										30	
32	102	99,6	95,5								98,7	95,2									32	
34	98,1	95,2	91,4								94,3	90,9	87,2								34	
36	93,6	91,1	87,6	78,1							90,2	87,2	83,7								36	
38	90	87,3	84,2	78,1	62,7						86,6	83,7	80,4	71,7							38	
40	87,6	83,8	81	77,7	62,6						83,3	80,4	77,4	71,7	57,9						40	
44		78	75	72,3	62,1	49,1	43,5					74,8	71,9	69,1	57,9	46,4					44	
48			70,2	67,5	60	47,9	43,5	34,5				70,6	67,2	64,6	57,1	45,9	40,6	32,2			48	
52			66,4	63,4	57,6	45,6	43,3	34,5	28,5	21,5			63,1	60,6	55,5	44,2	40,6	32,2	26,3		52	
56				59,9	55,2	43,4	42,7	34,5	28,5	21,5			60,7	57,3	53,7	42,3	40,6	32,2	26,3	19,8	56	
60				52,2	52,5	41	42,1	34,5	28,5	21,4				54,6	51,5	40,6	40,1	32,2	26,3	19,8	60	
64					49,3	38,5	41,6	34,5	28,5	21,3					49,2	38,4	39,7	32,2	26,3	19,8	64	
68					40,5	36,1	41,2	34,5	28,5	21,1					45,1	36,3	39,3	32,2	26,3	19,7	68	
72						35,2	38,8	34,5	28,5	20,9						34,6	39	32,2	26,3	19,6	72	
76							35,3	34,3	28,5	20,8						34,3	36,8	32,2	26,3	19,5	76	
80							30,7	31,2	28,5	20,6							33,5	32,2	26,3	19,4	80	
84								28,7	28,3	20,6								30,5	26,3	19,3	84	
88								24	25,8	20,5									27	26,3	19,3	88
92									23,3	20,5										24,8	19,2	92
96									18,9	20,5										20,9	19,2	96
100										17,8											19,2	100
104																					15,8	104

TAB 124137

SDWB/SDWBW

S 63 - 84



m	S 63										S 70										m	
	26	35	42	49	56	63	70	77	84	91	26	35	42	49	56	63	70	77	84	91		
30	98,8										88,8										30	
32	94,2										85,3										32	
34	90,1	86,8									81,9	75									34	
36	86,3	83,2	75,3								78,6	73,7	63,6								36	
38	82,7	79,9	74,9								75,6	71,8	62,9	54,6							38	
40	79,7	76,8	73,6	63,7							70,6	67,6	60,5	53,8	45,7						40	
44	75,1	71,3	68,6	63	53,2	43,1						63,4	57,8	51,8	45,2	38,2					44	
48		66,9	64	60,7	52,8	43	37,4					60,4	55,1	49,7	43,8	38	32,5	26,7			48	
52			60,3	57,6	51,4	42,2	37,4	29,8					52,5	47,7	42,3	36,9	32,4	26,7	21,8		52	
56			57,5	54,4	50	40,7	37,4	29,8	24,4	18,2				45,5	40,9	35,8	31,5	26,7	21,8	16,5	56	
60				51,6	48,5	39,2	36,9	29,8	24,4	18,2				44,4	39,2	34,8	30,7	26,1	21,8	16,5	60	
64				50	46,7	37,7	36,4	29,8	24,4	18,2					37,6	33,6	30	25,6	21,5	16,5	64	
68					45	35,8	35,8	29,8	24,4	18,1					37,5	32,3	29	25	21,1	16,5	68	
72						34	34,8	29,8	24,4	18						31,5	28	24,5	20,7	16,3	72	
76							33,7	33,8	29,5	24,4	17,8					31,5	27	23,6	20,3	16,2	76	
80								33,1	28,8	24,4	17,6						26,9	22,8	19,7	16	80	
84								30,6	28,1	24,2	17,4							22,3	19,1	15,9	84	
86									28	23,7	17,3							22,3	18,5	15,6	86	
92									24	23,3	17,1							22,3	18,3	15,2	92	
96										22,8	17								18,3	14,8	100	96
100											17								18,3	14,8	100	100
104											17									14,8	104	104

TAB 124137

m	S 77										S 84							m			
	26	35	42	49	56	63	70	77	84	91*	35	42	49	56	63	70	77		84*		
34	73																				34
36	71,3	63,2																			36
38	69,2	62,1																			38
40	67,2	60,7	53,2									51,3									40
44	63,1	57,3	51,3	45,3								47,5	42	37,4							44
48		54	48,7	43,8	38,1	32,7						44,7	39,8	36,1	31,3						48
52		51,2	46,3	41,7	36,9	32,3	27,3					41,9	37,7	34,2	30,3	26	22				52
56			43,8	39,7	35,2	31,4	27,1	22,3	18,1				35,5	32,4	28,7	25,2	21,5	18			56
60			42,8	37,7	33,7	30,1	26,3	22,2	18	14,4			33,8	30,6	27,3	24	20,8	17,6	14,3		60
64				35,9	32,1	29	25,3	21,6	17,9	14,3				28,9	25,9	22,8	19,8	17,1	14		64
68					30,6	27,8	24,4	20,9	17,5	14,2				28	24,4	21,7	18,8	16,2	13,6		68
72					29,8	26,5	23,5	20,2	16,9	13,9					23,1	20,5	17,9	15,4	13		72
76						25,3	22,4	19,5	16,4	13,6					22,9	19,3	16,8	14,6	12,4		76
80						25,1	21,4	18,7	15,8	13,2						18,7	15,8	13,9	11,9		80
84							20,6	17,8	15,2	12,9							14,9	13,1	11,4		84
88							20,7	17	14,5	12,4							14,7	12,4	10,8		88
92								16,8	13,8	11,9								12,1	10,3		92
96									13,4	11,5								12	9,8		96
100									13,4	11									9,8		100
104										10,9									9,7		104
108										10,9											108

TAB 124137