

Modelo GMK5220

Grúa Hidráulica

GROVE
by **Manitowoc**

GH0010

ESPECIFICACIONES

Marca	Grove
Modelo	GMK5220
Serie	52202390
Clase	Hidráulica
Tipo	Telescópica
Capacidad	275USt (220 t)
Pluma principal	13,3 m a 68,0 m
Extensión de plumín plegable	12 m a 21 m
Altura máxima de la punta	92 m
Área de trabajo	360 grados
Elevación del boom	-1,5° a +83°
Winches	02
Tracción	10 x 8 x 10
Neumáticos	10 de 16.00R25



EQUIPAMIENTO

UPPER

Motor	Mercedes Benz OM906LA
Potencia	231 hp @ 2200 rpm
Capacidad de tanque combustible	61 galones
Capacidad de reservorio hidráulico	293 galones

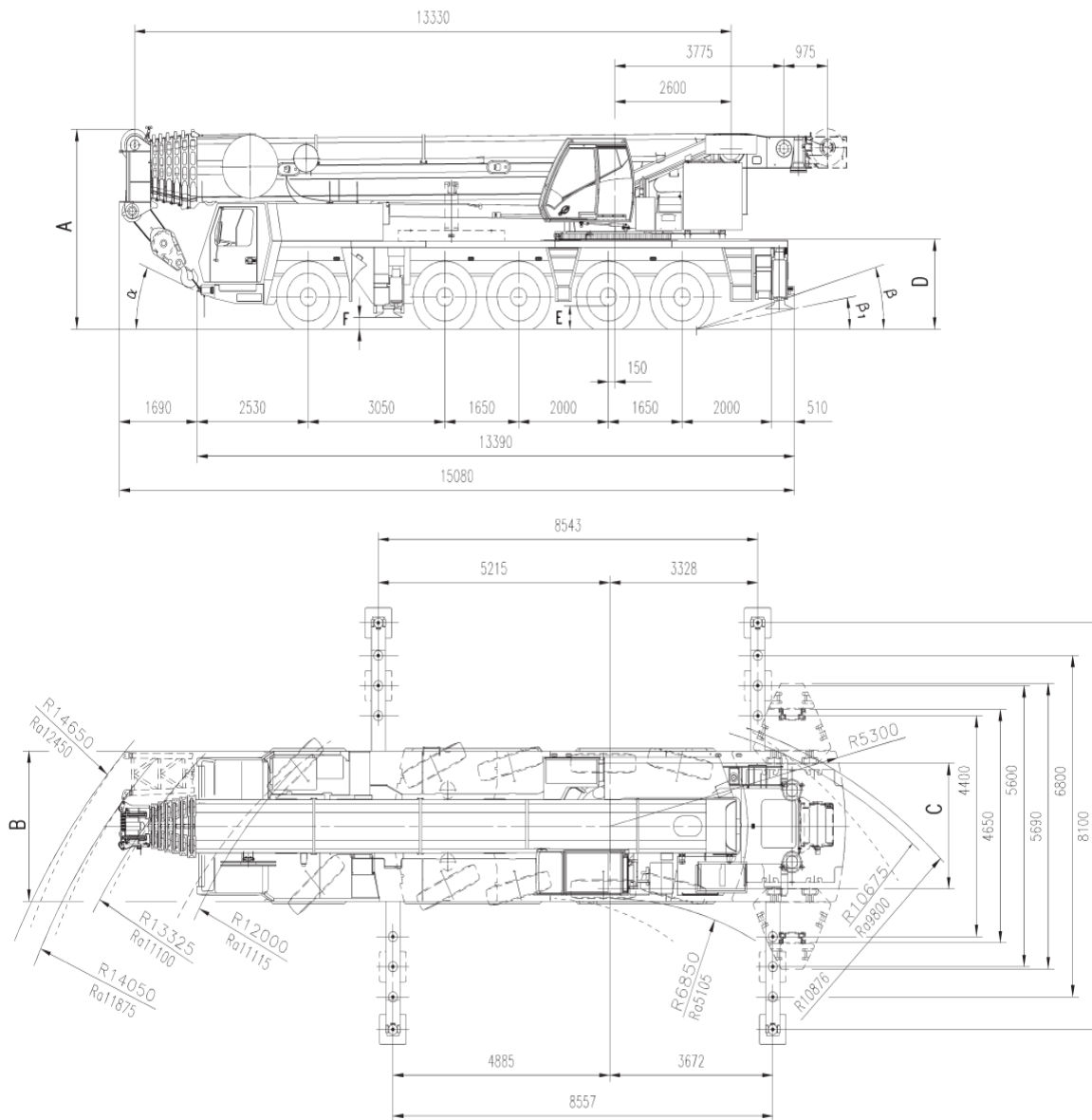
CARRIER


Motor	Mercedes Benz OM502LA
Potencia	571 hp @ 1800 rpm
Capacidad de tanque combustible	105 galones
Capacidad de reservorio hidráulico	53 galones

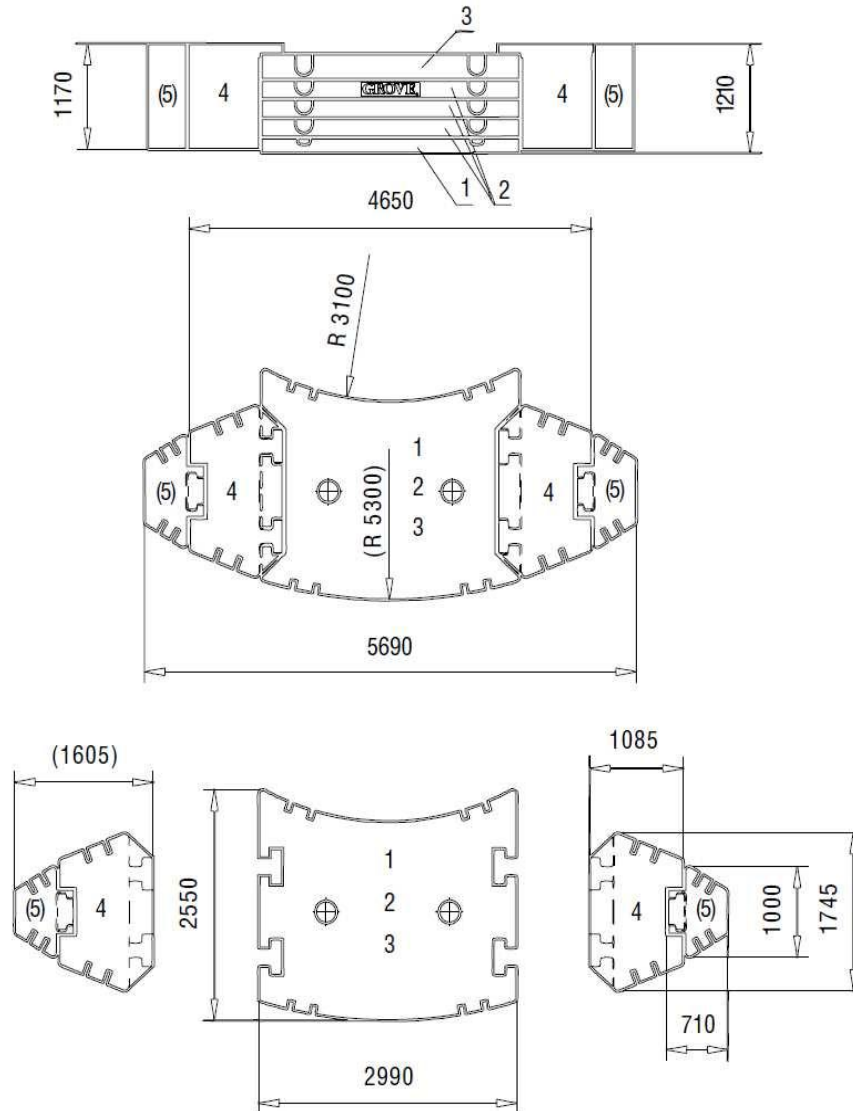
CAPACIDADES

Diámetro de cable	22 mm
Longitud de cable	290 m
Peso total	68.659 kg
Peso contrapeso	77 000 kg

DIMENSIONES






	A	A 130 mm*	B	C	D	E	F	α	β	β_1
14.00 R25	3950	3820	2990	2570	1780	400	228	23	15	10
16.00 R25	4000	3870	3000	2510	1830	450	258	25	17	12
20.5 R25	4000	3870	3000	2530	1830	450	258	25	17	12



	① 11,0t	② 10,0t	③ 10,0t	④ 10,0t	⑤ 3,0t
11,0 t	x	-	-	-	-
21,0 t	x	x	-	-	-
31,0 t	x	2 x	-	-	-
41,0 t	x	3 x	-	-	-
51,0 t	x	3 x	x	-	-
71,0 t	x	3 x	x	2 x	-
77,0 t	x	3 x	x	2 x	2 x

DIAGRAMA DE CARGA

 68,0m
  5°-40° 12,0-21,0-29,0-37,0m
  8,1m
  360°

