

Modelo

LTM 1500-8.1

Grúa Hidráulica

LIEBHERR

GH0019

ESPECIFICACIONES

Marca	LIEBHERR
Modelo	LTM 1500-8.1
Serie	095292
Clase	Hidráulica
Tipo	Telescópica
Capacidad	500 TN
Pluma principal	16,1 m a 84,0 m
Elementos telescópicos	6 cuerpos
Área de trabajo	360 grados
Elevación del boom	0.9° a 83°
Winches	03
Tracción	16 x 12 x 16
Neumáticos	16 de 445/95 R25
Circuito eléctrico	24 V



EQUIPAMIENTO

UPPER

Motor	Liebherr – D936A7
Serie	10131569
Potencia	230 KW @ 1800 rpm
Capacidad de tanque combustible	280 litros

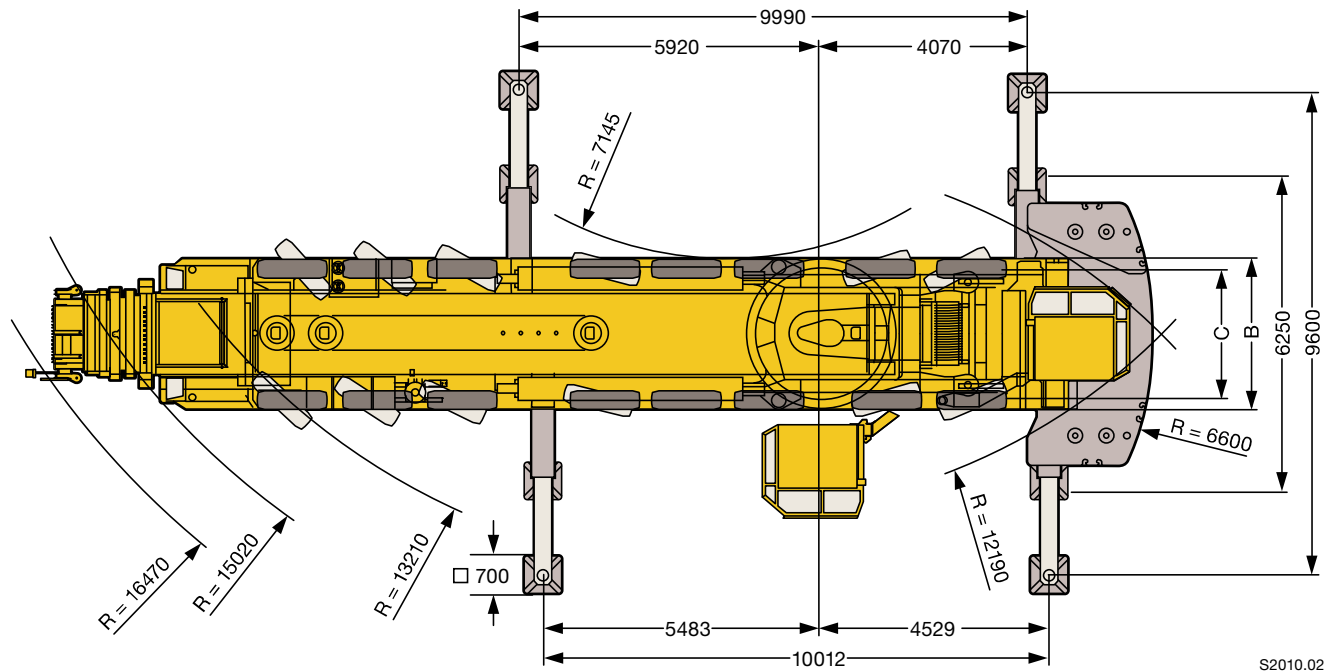
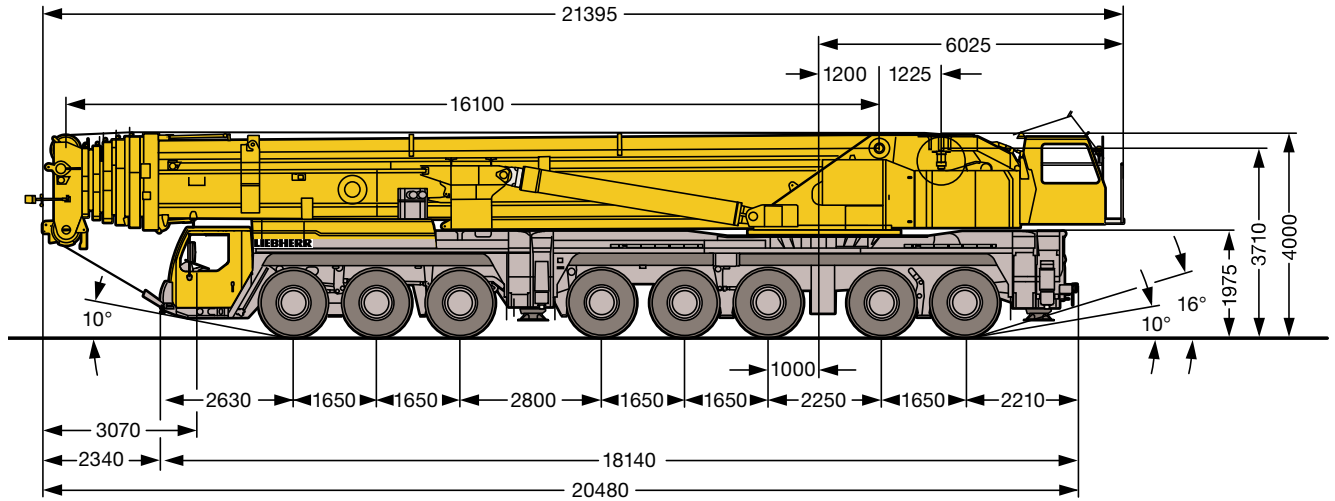
CARRIER

Motor	Liebherr – D9508A7
Serie	10143456
Potencia	505 KW @ 1900 rpm
Capacidad de tanque combustible	600 litros

CAPACIDADES Y ACCESORIOS

Diámetro de cable	25 mm
Longitud de cable	1050 m
Peso total	92 000 kg
Peso contrapeso	165 000 kg
Luffing jib	21 a 49 m
SuperLift, Caballete para mayor capacidad y alcance	

DIMENSIONES



S2010.02

Bereifung 385/95 R 25 (14.00 R 25) · Tyres 385/95 R 25 (14.00 R 25) · Pneumatiques 385/95 R 25 (14.00 R 25) · Pneumatici: 385/95 R 25 (14.00 R 25)
 Neumáticos: 385/95 R 25 (14.00 R 25) · Шины: 385/95 R 25 (14.00 R 25)



	Maße · Dimensions · Encombrement · Dimensioni · Dimensiones · Размеры mm	
	B	C
 385/95 R 25 (14.00 R 25)	3000	2612
445/95 R 25 (16.00 R 25)	3000	2552
525/80 R 25 (20.5 R 25)	3230	2702


TABLA DE CARGA




T




16,1 - 84 m





360°



135 t

EN


m	16,1 m			21,3 m	26,5 m	31,7 m	36,9 m	42,1 m	m
	1)	2)							
3	500	500	500						3
3,5	400	400	400	262					3,5
4	325	325	325	262	248				4
4,5	262	262	261	259	239				4,5
5	261	255	245	243	229	183			5
6	231	226	216	214	208	168	145		6
7	206	202	192	190	190	156	133	116	7
8	186	182	173	170	170	145	123	107	8
9	170	162	156	153	153	134	114	100	9
10	155	145	141	138	138	124	106	94	10
12	128	119	117	114	114	107	92	83	12
14	107	100	99	97	97	93	80	73	14
16				82	82	83	71	63	16
18				71	71	71	65	55	18
20				56	61	62	58	49,5	20
22					53	54	53	45	22
24					47	47,5	46	40,5	24
26						42,5	40,5	36,5	26
28						37,5	36	33,5	28
30						32,5	32	31	30
32							28,3	28,5	32
34							25,3	26,6	34
36								24,2	36
38								21,7	38
40								19,4	40

¹⁾ nach hinten, 165 t Ballast · over rear, 165 t counterweight · en arrière, contrepoids de 165 t · sul posteriore, zavorra 165 t


TAB 231001 / 231003 / 231006

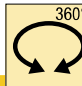
²⁾ hacia atrás, contrapeso 165 t · стрела повернута назад, противовест 165 t

²⁾ nach hinten · over rear · en arrière · sul posteriore · hacia atrás · стрела повернута назад

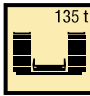


16,1 - 84 m





360°



135 t

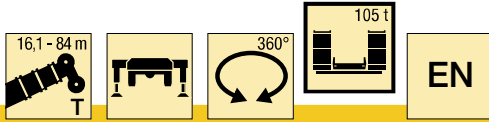
EN

m	47,3 m	52,5 m	57,7 m	62,9 m	68,1 m	73,4 m	78,6 m	84 m	m
	8	93							
9	87	73							9
10	81	69	60						10
12	72	63	54	46,5	41				12
14	63	57	49,5	43	38	33,5			14
16	57	52	45	39	35	31	27,4	20,9	16
18	50	46	41,5	36	32,5	28,8	25,8	19,5	18
20	45	41,5	38	33	30	26,8	24,2	18,2	20
22	40	37,5	35	30,5	27,8	24,9	22,6	16,8	22
24	36,5	34	32	28,2	25,9	23,2	21,1	15,6	24
26	34	30,5	28,9	25,9	24,1	21,6	19,8	14,4	26
28	31,5	28,1	26,8	24	22,5	20,2	18,6	13,4	28
30	28,9	26	24,8	22,2	20,7	18,6	17,4	12,4	30
32	26,6	24	23	20,6	19	17,3	16,3	11,4	32
34	24,5	22,2	21,4	19	17,5	16,1	15	10,2	34
36	22,5	20,5	19,8	17,4	16,1	15	13,9	9,2	36
38	20,3	18,9	18,3	15,8	15	13,9	12,9	8,4	38
40	18	17,4	16,9	14,2	14	12,9	12	7,6	40
42	16,1	15,9	15,6	13,2	13	12	11,2	6,9	42
44	14,3	14,5	14,3	12,1	11,9	11	10,3	6,2	44
46	9,2	13,2	13,1	11,2	10,9	10,1	9,5	5,5	46
48		11,8	11,9	10,3	9,9	9,3	8,8	4,8	48
50		8,8	10,8	9,4	8,9	8,7	8,1	4,2	50
52			9,6	8,5	8,2	8,1	7,6	3,8	52
54			8,5	7,7	7,6	7,5	7,2	3,5	54
56			5,2	6,9	7	6,9	6,7	3,2	56
58				6,2	6,4	6,4	6,3	2,8	58
60				5,4	5,8	5,8	5,9	2,5	60
62					5,3	5,3	5,4	2,2	62
64					4,7	4,8	5	1,9	64
66					3,2	4,3	4,5		66
68						3,8	4,1		68
70						3,4	3,7		70
72							3,3		72
74							2,9		74

TABLA DE CARGA



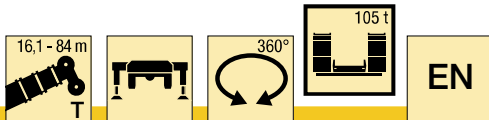
T



m	16,1 m		21,3 m	26,5 m	31,7 m	36,9 m	42,1 m	m
	1)							
3	262	262						3
3,5	262	262	262					3,5
4	262	262	262	248				4
4,5	262	255	253	239				4,5
5	249	238	236	229	183			5
6	221	210	208	207	168	145		6
7	195	186	183	183	156	133	116	7
8	170	165	163	162	145	123	107	8
9	150	147	145	145	134	114	100	9
10	134	133	130	130	124	106	94	10
12	109	109	107	106	107	92	83	12
14	91	91	88	88	89	80	73	14
16			74	74	75	71	63	16
18			63	63	64	62	55	18
20			55	54	54	53	49,5	20
22				46,5	47	45,5	45	22
24				40,5	41	39,5	39,5	24
26					36	34,5	35	26
28					31,5	29,8	31,5	28
30					28	26	27,9	30
32						22,7	24,5	32
34						19,9	21,6	34
36							19,1	36
38							16,9	38
40							14,9	40

1) nach hinten · over rear · en arrière · sul posteriore · hacia atrás · стрела повернута назад

TAB 231005 / 231008



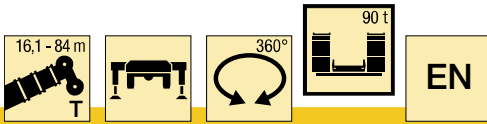
m	47,3 m	52,5 m	57,7 m	62,9 m	68,1 m	73,4 m	78,6 m	84 m	m
	8	93							
9	87	73							9
10	81	69	60						10
12	72	63	54	46,5	41				12
14	63	57	49,5	43	38	33,5			14
16	57	52	45	39	35	31	27,4	20,9	16
18	50	46	41,5	36	32,5	28,8	25,8	19,5	18
20	45	41,5	38	33	30	26,8	24,2	18,2	20
22	40	37,5	35	30,5	27,8	24,9	22,6	16,8	22
24	36,5	34	32	28,2	25,9	23,2	21,1	15,6	24
26	34	30,5	28,9	25,9	24,1	21,6	19,8	14,4	26
28	30	28,1	26,8	24	22,5	20,2	18,6	13,4	28
30	26,4	26	24,8	22,2	20,7	18,6	17,4	12,4	30
32	23	24	23	20,6	19	17,3	16,3	11,4	32
34	20,1	21,1	21,4	19	17,5	16,1	15	10,2	34
36	17,6	18,6	19,7	17,4	16,1	15	13,9	9,2	36
38	15,3	16,3	17,4	15,8	15	13,9	12,9	8,4	38
40	13,2	14,2	15,3	14,2	14	12,9	12	7,6	40
42	11,4	12,3	13,5	13,2	13	12	11,2	6,9	42
44	10,2	11,2	11,8	12,1	11,9	11	10,3	6,2	44
46	9,2	10,3	10,2	10,8	10,9	10,1	9,5	5,5	46
48		9,5	8,8	9,4	9,9	9,3	8,8	4,8	48
50		8,8	7,7	8	8,9	8,7	8,1	4,2	50
52			6,8	7,4	7,9	8,1	7,6	3,8	52
54			6	6,9	6,7	7,5	7,2	3,5	54
56			5,2	6,4	5,6	6,4	6,7	3,2	56
58				5,9	4,7	5,6	6,3	2,8	58
60				5,4	4,2	5,2	5,2	2,5	60
62					3,9	4,8	4,6	2,2	62
64					3,5	4,5	4	1,9	64
66					3,2	4,1	3,5		66
68						3,7	3		68
70						3,4	2,6		70
72							2,1		72
74							1,7		74

TAB 231008

TABLA DE CARGA

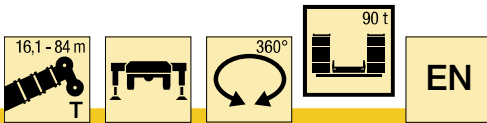


T



m	16,1 m	21,3 m	26,5 m	31,7 m	36,9 m	42,1 m	m
3	262						3
3,5	262	262					3,5
4	262	262	248				4
4,5	252	250	239				4,5
5	235	233	229	183			5
6	206	204	203	168	145		6
7	181	179	179	156	133	116	7
8	160	158	158	145	123	107	8
9	143	141	140	134	114	100	9
10	129	126	126	124	106	94	10
12	105	102	101	102	92	83	12
14	86	83	83	84	80	73	14
16		69	69	70	68	63	16
18		59	58	59	57	55	18
20		55	49,5	50	48,5	48,5	20
22			42,5	43	41,5	42	22
24			36,5	37	35,5	37,5	24
26				32,5	30,5	32,5	26
28				28,1	26,3	28,2	28
30				24,7	22,7	24,6	30
32					19,7	21,5	32
34					17,5	18,8	34
36						16,3	36
38						14	38
40						12	40

TAB 231009



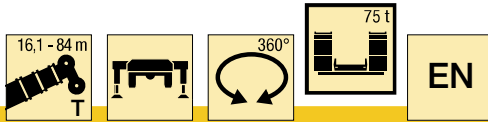
m	47,3 m	52,5 m	57,7 m	62,9 m	68,1 m	73,4 m	78,6 m	84 m	m
8	93								8
9	87	73							9
10	81	69	60						10
12	72	63	54	46,5	41				12
14	63	57	49,5	43	38	33,5			14
16	57	52	45	39	35	31	27,4	20,9	16
18	50	46	41,5	36	32,5	28,8	25,8	19,5	18
20	45	41,5	38	33	30	26,8	24,2	18,2	20
22	40	37,5	35	30,5	27,8	24,9	22,6	16,8	22
24	36	34	32	28,2	25,9	23,2	21,1	15,6	24
26	31	30,5	28,9	25,9	24,1	21,6	19,8	14,4	26
28	26,7	27,7	26,8	24	22,5	20,2	18,6	13,4	28
30	23,1	24,1	24,8	22,2	20,7	18,6	17,4	12,4	30
32	20	21	22,1	20,6	19	17,3	16,3	11,4	32
34	17,2	18,2	19,4	19	17,5	16,1	15	10,2	34
36	14,8	15,8	17	17,4	16,1	15	13,9	9,2	36
38	13,5	13,9	14,8	15,4	15	13,9	12,9	8,4	38
40	12,4	13	12,9	13,5	14	12,9	12	7,6	40
42	11,3	12,1	11,4	11,7	12,8	12	11,2	6,9	42
44	10,2	11,2	10,4	10,1	11,2	11	10,3	6,2	44
46	9,2	10,3	9,4	9,1	9,7	10,1	9,5	5,5	46
48		9,5	8,5	8,5	8,3	9,1	8,8	4,8	48
50		8,8	7,7	8	7	7,8	8,1	4,2	50
52			6,8	7,4	5,8	6,9	7,5	3,8	52
54			6	6,9	5,4	6,4	6,3	3,5	54
56			5,2	6,4	5	6	5,2	3,2	56
58				5,9	4,6	5,6	4,5	2,8	58
60				5,4	4,2	5,1	3,9	2,5	60
62					3,9	4,5	3,4	2,2	62
64					3,5	4	2,8	1,9	64
66					3,2	3,5	2,3		66
68						3	1,8		68
70						2,5			70

TAB 231009

TABLA DE CARGA

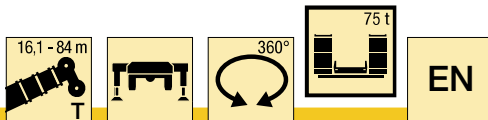


T



m	16,1 m	21,3 m	26,5 m	31,7 m	36,9 m	42,1 m	m
3	262						3
3,5	262	262					3,5
4	262	262	248				4
4,5	248	246	239				4,5
5	232	229	229	183			5
6	202	200	199	168	143		6
7	176	174	173	156	131	116	7
8	156	153	153	145	121	107	8
9	138	135	135	134	113	100	9
10	123	120	120	121	105	94	10
12	99	96	95	96	91	83	12
14	81	78	77	78	76	73	14
16		64	64	65	63	62	16
18		59	53	54	52	52	18
20		52	44,5	45,5	43,5	45,5	20
22			38	38,5	37	39	22
24			34	33	31,5	33	24
26				27,9	26,3	28,6	26
28				23,6	21,9	24,3	28
30				21,5	20,2	20,6	30
32					18,8	17,4	32
34					17,5	15,6	34
36						14,6	36
38						13,6	38
40						12,7	40

TAB 231010



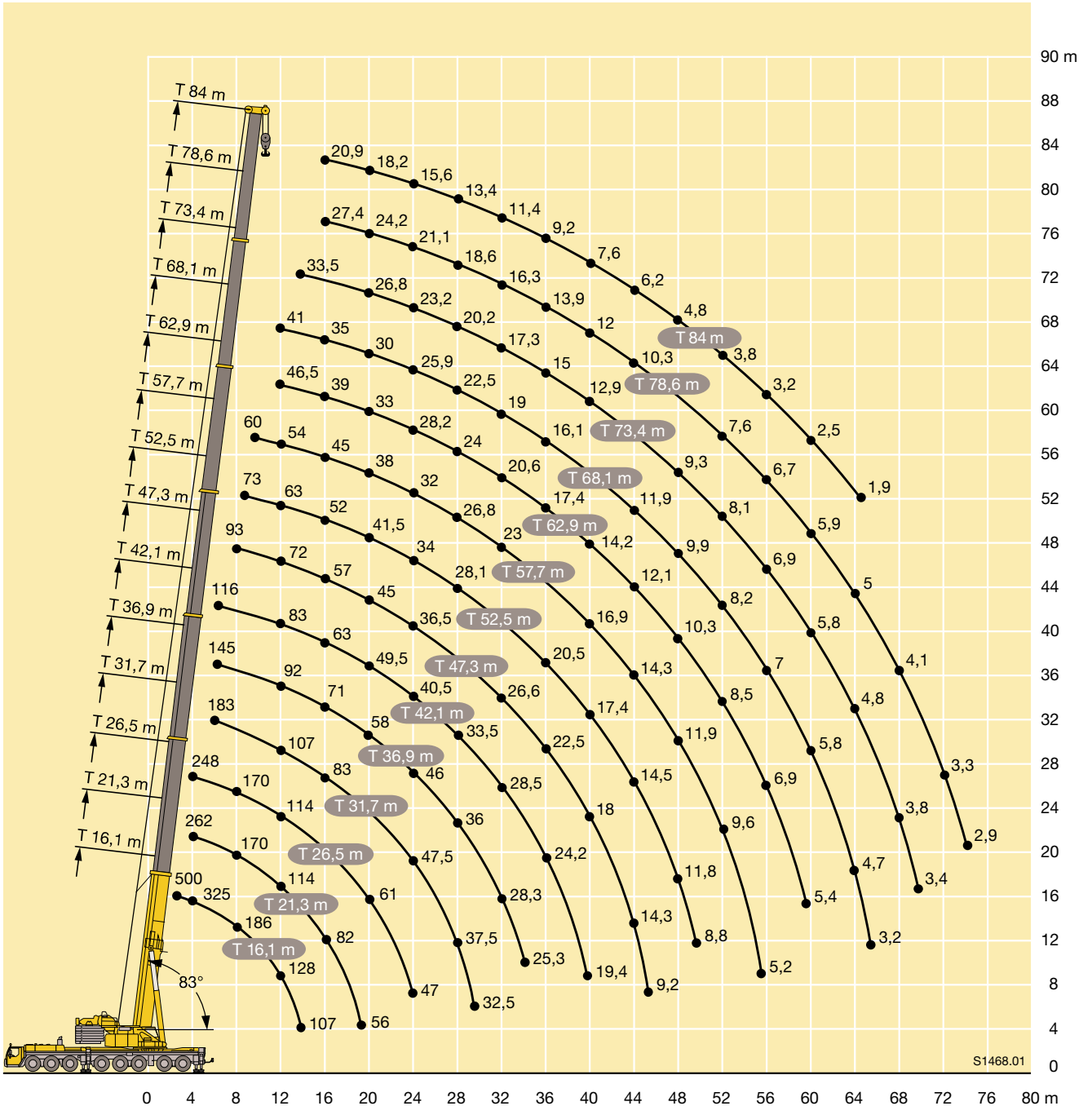
m	47,3 m	52,5 m	57,7 m	62,9 m	68,1 m	73,4 m	78,6 m	84 m	m
8	93								8
9	87	73							9
10	81	69	60						10
12	72	63	54	46,5	41				12
14	63	57	49,5	43	38	33,5			14
16	57	52	45	39	35	31	27,4	20,9	16
18	50	46	41,5	36	32,5	28,8	25,8	19,5	18
20	42,5	41,5	38	33	30	26,8	24,2	18,2	20
22	36	36,5	35	30,5	27,8	24,9	22,6	16,8	22
24	31	31	32	28,2	25,9	23,2	21,1	15,6	24
26	26,4	26,9	27,6	25,9	24,1	21,6	19,8	14,4	26
28	22,6	23,2	24	24	22,5	20,2	18,6	13,4	28
30	19,3	20	20,8	21,1	20,7	18,6	17,4	12,4	30
32	17,3	17,2	18,1	18,4	19	17,3	16,3	11,4	32
34	16	15,8	15,7	16,1	16,9	16,1	15	10,2	34
36	14,7	14,8	14,6	14	14,9	15	13,9	9,2	36
38	13,5	13,9	13,4	12,1	13	13,6	12,9	8,4	38
40	12,4	13	12,4	11,1	11,4	12	12	7,6	40
42	11,3	12,1	11,4	10,4	9,9	10,6	11,2	6,9	42
44	10,2	11,2	10,4	9,7	8,6	9,7	9,9	6,2	44
46	9,2	10,3	9,4	9,1	7,8	8,9	8,7	5,5	46
48		9,5	8,2	8,5	7	8,1	7,6	4,8	48
50		8,8	7,1	8	6,3	7,4	6,4	4,2	50
52			6,3	7,4	5,8	6,9	5,2	3,8	52
54			5,6	6,9	5,4	5,9	4,4	3,5	54
56			4,9	6,4	5	4,9	3,8	3,2	56
58				5,9	4,6	4,3	3,1	2,8	58
60				5,4	4,2	3,5	2,4	2,4	60
62					3,8	2,8			62
64					3,2	2,2			64
66					2,6				66

TAB 231010

DIAGRAMA DE CARGA



T



S1468.01

DIAGRAMA DE CARGA

