



GRUPO
VIVARGO

MODELO

GMK5250XL-1

GRÚA HIDRAULICA

GROVE

GH0028

ESPECIFICACIONES

Marca	Grove
Modelo	GMK5250XL-1
Serie	52504520
Año fabricación	2022
Clase	Hidráulica
Tipo	Telescópica
Capacidad	250 t
Pluma principal	13.4m to 78.5m
Elementos telescópicos	7 cuerpos
Área de trabajo	360 grados
Elevación del boom	-1.5° a +83°
Tensión	24 V

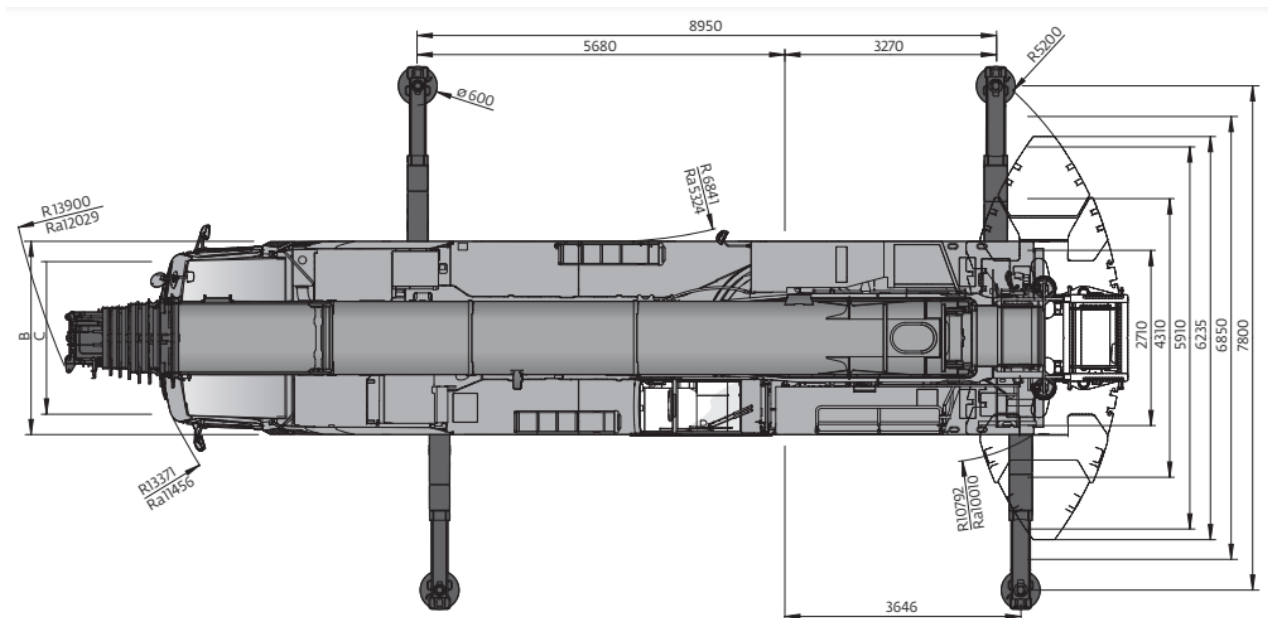
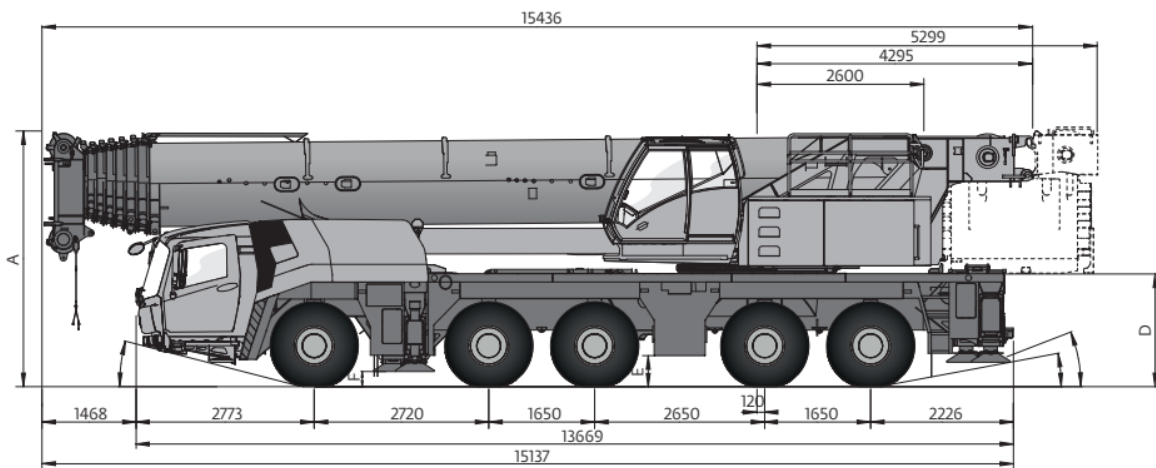
EQUIPAMIENTO


Motor	Mercedes Benz OM471LA
Potencia	390 kW @ 1700 rpm
Capacidad de tanque combustible	650 litros
Capacidad de reservorio hidráulico	890 litros
Diámetro de cable	22 mm cada winche
Longitud de cable	300 m W1 y 330 W2
Peso total del equipo	60 toneladas
Peso contrapeso	80 toneladas
Gancho 5 poleas	125 ton
Gancho 1 polea	32 ton
Gancho tipo bola	12 ton

ACCESORIOS

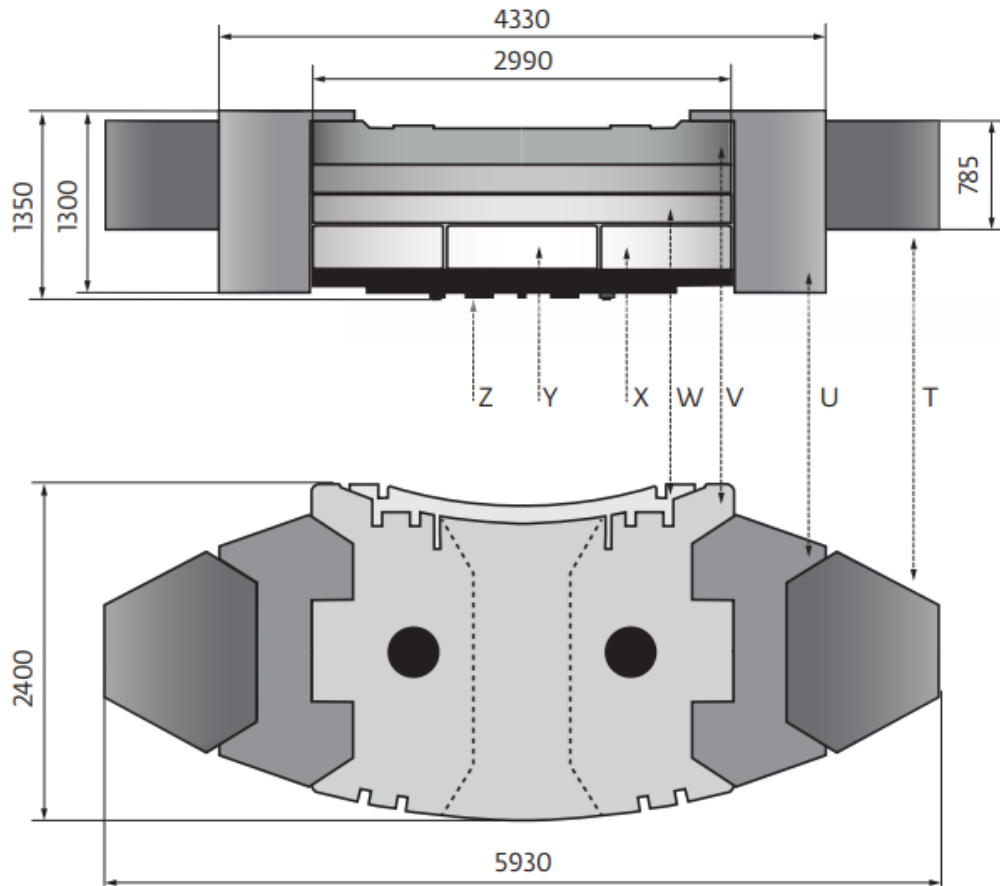
Winches	2
Tracción	10 x 6 x 10
Neumáticos	12 de 445/95 R25
Neumático de repuesto	Si (445/95 R25)
Plumín	11.2m a 17.8m
Manual de operación	Si
Manual de servicio	Si
Tabla de carga	Si

DIMENSIONES



	A	A 130 mm**	B	C	D	E	F	α	β	β_1
385/95 R25	3950	3820	3000	2570	1822	486	228	14°	8°	6°
445/95 R25	4000	3870	3000	2510	1872	536	278	16°	10°	8°
525/80 R25	4000	3870	3100	2530	1872	536	278	16°	10°	8°

DIMENSIONES



	Z 7,0t	Y 4,5t	X 4,75t	W 9,5t	V 10,0t	U 10,0t	T 5,0t
7,0t	x						
16,5t	x		2x				
21,0t	x	x	2x				
26,0t	x		2x	x			
30,5t	x	x	2x	x			
35,5t	x		2x	2x			
40,0t	x	x	2x	2x			
45,5t	x		2x	2x	x		
50,0t	x	x	2x	2x	x		
70,0t	x	x	2x	2x	x	2x	
80,0t	x	x	2x	2x	x	2x	2x

DIGRAMA DE CARGA



13,3 - 70,0 m



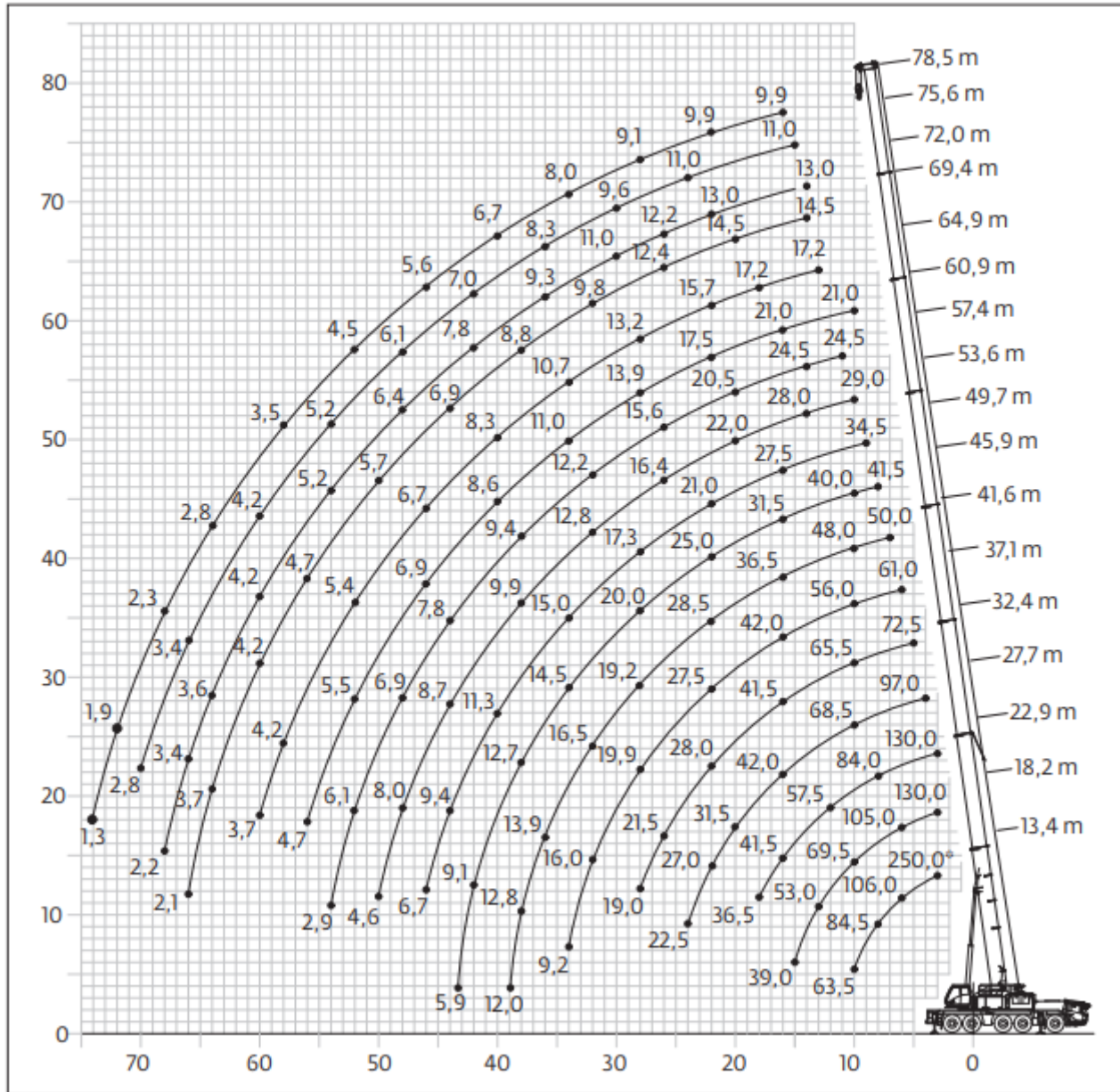
7,8 m



360°



80 t



DIGRAMA DE CARGA



m	13,4	18,2	22,9	27,7	32,4	37,1	41,6	45,9	49,7	53,6	57,4	60,9	64,9	66,8	69,4	72,0	73,0	75,6	77,6	78,5	m		
3,0	250,0*																					3,0	
3,0	140,0	130,0	130,0																			3,0	
4,0	140,0	130,0	122,0	97,0																		4,0	
5,0	121,0	120,0	112,0	96,5	72,5																	5,0	
6,0	106,0	105,0	105,0	95,5	72,5	61,0																6,0	
7,0	94,5	93,5	93,0	90,0	72,5	59,5	50,0															7,0	
8,0	84,5	84,5	84,0	83,5	72,5	58,0	49,5	41,5														8,0	
9,0	76,0	76,5	76,0	75,5	68,5	56,5	49,5	41,5	34,5													9,0	
10,0	63,5	69,5	69,0	68,5	65,5	56,0	49,0	41,5	34,5	29,0												10,0	
11,0		63,0	63,0	62,0	62,5	55,0	47,0	40,0	34,5	29,0	24,5											11,0	
12,0		58,0	57,5	57,0	57,5	52,5	45,0	38,5	33,5	29,0	24,5	21,0										12,0	
13,0		53,0	53,0	52,5	53,0	49,5	43,0	37,0	32,0	29,0	24,5	21,0	17,2	15,2								13,0	
14,0		47,5	49,0	48,0	49,0	47,0	41,0	35,5	30,5	28,0	24,5	21,0	17,2	15,2	14,5	13,0						14,0	
15,0		39,0	45,0	44,5	45,0	45,0	39,0	34,0	29,0	27,0	24,5	21,0	17,2	15,2	14,5	13,0	12,6	11,0				15,0	
16,0			41,5	42,0	41,5	42,0	37,5	32,5	27,5	26,0	23,5	21,0	17,2	15,2	14,5	13,0	12,6	11,0	10,0	9,9		16,0	
18,0			36,5	36,0	35,5	36,5	34,5	30,0	25,5	24,0	22,0	20,5	17,2	15,2	14,5	13,0	12,6	11,0	10,0	9,9		18,0	
20,0			23,5	31,5	31,0	31,5	32,0	27,5	23,5	22,0	20,5	19,1	16,6	15,0	14,5	13,0	12,6	11,0	10,0	9,9		20,0	
22,0				27,0	28,0	27,5	28,5	25,5	21,0	19,9	18,7	17,9	15,7	14,4	14,0	13,0	12,6	11,0	10,0	9,9		22,0	
24,0				22,5	24,5	24,0	24,5	24,0	19,4	17,9	17,1	16,7	14,9	13,7	13,2	12,8	12,6	11,0	10,0	9,8		24,0	
26,0					21,5	22,0	21,5	22,5	18,3	16,4	15,6	15,5	14,0	13,0	12,4	12,2	12,0	10,6	9,6	9,5		26,0	
28,0					19,0	19,9	19,2	20,0	17,3	15,0	14,4	14,3	13,2	12,3	11,6	11,6	11,4	10,1	9,2	9,1		28,0	
30,0						17,8	18,0	17,8	16,5	13,8	13,2	13,2	12,4	11,7	10,6	11,0	10,6	9,6	8,8	8,8		30,0	
32,0							16,0	16,8	16,0	15,7	12,8	12,2	12,2	11,5	11,1	9,8	10,4	10,0	9,1	8,4	8,4	32,0	
34,0							9,2	15,2	14,4	15,0	11,8	11,2	11,2	10,7	10,4	9,3	9,8	9,5	8,7	8,0	8,0	34,0	
36,0								13,8	13,0	13,6	10,8	10,3	10,2	9,8	9,6	8,8	9,3	9,0	8,3	7,6	7,4	36,0	
38,0								12,8	11,8	12,4	9,9	9,4	9,5	9,0	8,9	8,3	8,8	8,6	7,8	7,1	7,1	38,0	
40,0								12,0	10,7	11,3	9,5	8,8	8,8	8,3	8,3	7,8	8,3	8,1	7,4	6,7	6,7	40,0	
42,0								5,5	9,1	10,3	9,1	8,3	8,2	7,7	7,8	7,3	7,8	7,7	7,0	6,4	6,4	42,0	
44,0									5,9	9,4	8,7	7,8	7,6	7,2	7,2	6,9	7,3	7,2	6,7	6,1	6,0	44,0	
46,0										6,7	8,3	7,3	7,1	6,7	6,7	6,4	6,9	6,8	6,3	5,7	5,6	46,0	
48,0											8,0	6,9	6,6	6,2	6,3	6,1	6,4	6,4	6,1	5,4	5,1	48,0	
50,0											4,6	6,5	6,2	5,8	5,9	5,7	6,0	6,0	5,8	5,1	4,8	50,0	
52,0												6,1	5,7	5,4	5,5	5,4	5,6	5,6	5,5	4,9	4,5	52,0	
54,0												2,9	5,2	5,0	5,1	5,0	5,2	5,2	5,2	4,6	4,1	54,0	
56,0													4,7	4,7	4,7	4,7	4,9	4,9	4,9	4,3	3,8	56,0	
58,0														4,2	4,5	4,5	4,5	4,6	4,5	4,1	3,5	58,0	
60,0															3,7	4,2	4,2	4,2	4,2	3,8	3,3	60,0	
62,0																4,0	4,0	3,9	4,0	3,6	3,0	62,0	
64,0																	3,2	3,7	3,7	3,3	2,8	64,0	
66,0																		2,1	3,4	3,1	2,5	66,0	
68,0																			2,2	3,0	2,3	68,0	
70,0																				1,3	2,8	70,0	
72,0																					2,4	72,0	
74,0																						1,3	74,0