

# MANIPULADORES TELESCÓPICOS JLG®



GRUPO  
**VIVARGO**

**JLG**  
reaching out.



MANIPULADORES TELESCÓPICOS JLG®

# OFRECIÉNDOLE SOPORTE

Su productividad está en juego desde el momento en que ingresa a la cabina del manipulador telescópico. La línea de manipuladores telescópicos de JLG® con dirección en todas las ruedas le ofrece toda la potencia, la confiabilidad y la maniobrabilidad que espera de un líder mundial en fabricación de equipos. Usted podrá enfrentar cualquier desafío en el lugar de trabajo con estos manipuladores telescópicos listos para recoger y colocar. Con capacidades desde 2495 hasta 5443 kg (desde 5500 hasta 12 000 lb) y alturas hasta de 16,76 m (55 pies). Desde construcción comercial y residencial hasta estructuras y perfiles de acero, los manipuladores telescópicos JLG pueden moverse por áreas de trabajo congestionadas para ayudarle a cumplir con sus tareas.

Su día no le resultará tan difícil ni sus cargas tan pesadas, si permite que la potencia de JLG se encargue del trabajo pesado.

## ENTREGANDO POTENCIA Y CONFIABILIDAD

*"Teníamos una fecha de entrega muy apretada y aún teníamos que colocar toneladas de bloques. Con los manipuladores telescópicos JLG, terminamos mucho antes de la fecha".*







**CUANDO SE ESTÁ  
BAJO PRESIÓN**

G10-55A



GRUPO

**VIVARGO**





## CARACTERÍSTICAS



### Implementos auxiliares versátiles

Seleccione entre una gama amplia de implementos auxiliares para mantener una alta productividad, como un carro oscilante y una plataforma de trabajo montada en la horquilla.



### Pluma ultrafuerte

Elévese más alto y a mayor distancia con más confianza, con una pluma lo suficientemente fuerte como para realizar tareas de aplicaciones pesadas.





## EQUIPO CON EL QUE USTED PUEDE CONTAR

Sabemos que cuando está en su lugar de trabajo, usted necesita máquinas que se enfrenten a los retos diarios. Es por eso que nuestro equipo se fabrica según los máximos estándares y su valor de reventa se encuentra entre los más altos de la industria. Porque el tiempo de inactividad simplemente no es una opción. JLG está dedicada a ofrecer equipo de alto rendimiento y calidad en el que puede confiar día tras día.

Nuestros implementos auxiliares incrementan la versatilidad que usted necesita para enfrentar cualquier tarea prevista para su día de trabajo.



*“Si necesita una máquina que no deje de funcionar; no busque más”.*

La fabricación y el diseño de los manipuladores telescópicos de JLG se realizan según los máximos estándares de calidad.



### Motor de montaje lateral

Punto de mantenimiento cómodamente accesible para un mejor servicio



### Tres modos de dirección

La dirección en las ruedas delanteras, en todas las ruedas y la de tipo cangrejo mejoran la maniobrabilidad al moverse por el lugar de trabajo.





## ALCANCE NUEVOS NIVELES DE CONTROL Y COMODIDAD

El trabajo se hace más fácil cuando se tiene una vista clara del lugar de trabajo. La posición del motor, el pivote de la pluma y la posición de la cabina proporcionan una mejor visibilidad. Un tablero envolvente e indicadores fáciles de leer le permiten saber exactamente qué es lo que está

haciendo y dónde necesita estar. Diseñada pensando en el operador, la espaciosa cabina posee asiento con suspensión que le permite trabajar con comodidad, lo cual genera una mayor productividad.



### Cabina espaciosa

Con una cabina amplia, asiento ajustable y 360 grados de visibilidad, podrá colocar cargas con mayor comodidad.



### Una sola palanca tipo Joystick

Controle la elevación de la pluma y de los trabajadores para un posicionamiento más exacto.



## MAYOR POTENCIA PARA UN MAYOR RENDIMIENTO

Los motores de los manipuladores telescópicos y las transmisiones de cambio de caballos de potencia JLG proporcionan la potencia, la velocidad y el control que necesita para un rendimiento óptimo. Podrá elevar y colocar cargas pesadas con confianza, sabiendo que su manipulador telescópico le ayudará a lograrlo. Los motores de montaje lateral son de fácil acceso, lo cual contribuye a reducir los tiempos de servicio y mantenimiento.



Un robusto tren de potencia hace más sencillo el movimiento por terrenos irregulares.



### Grupo propulsor

Equipado con transmisiones y ejes que proporcionan una conducción eficiente y una habilidad excepcional en el terreno al trasladarse por el lugar de trabajo.



GRUPO

**VIVARGO**



## PROBADOS EN EL LUGAR DE TRABAJO

Nuestro compromiso con la ingeniería y las pruebas significa que nuestros manipuladores telescópicos le proporcionan el más alto rendimiento cuando usted más lo necesita.

Nuestras modernas instalaciones de prueba están diseñadas para proporcionar el ambiente de construcción más realista posible. Las tecnologías avanzadas de alcance y colocación de la carga se prueban y refinan para aumentar la capacidad, velocidad y exactitud de la pluma.

El rendimiento de la dirección y propulsión es probado en la pista de prueba de piedra caliza y al atravesar nuestro pozo de fango. La durabilidad y conducción a largo plazo son probadas usando nuestras pistas con travesaños, baches y alta velocidad. Nuestros ingenieros y técnicos realizan estas pruebas, y mucho más, por lo que ellos comprenden a lo que usted se enfrenta en el lugar de trabajo.









## ACCESO TOTAL PARA TODAS LAS CONDICIONES

Los manipuladores telescópicos JLG® le permiten conquistar el lugar de trabajo y sortear obstáculos, gracias a los tres modos de dirección diferenciados que le permiten maniobrar en áreas congestionadas. Conduzca por diferentes terrenos con mayor facilidad. Con un espacio libre al suelo hasta de 483 mm (19 pulg.), tendrá más espacio para moverse sobre desechos. Un radio de giro de 3,66 m (144 pulg.), en el G6-42A y en el G9-43A, hace más sencillas las maniobras en áreas pequeñas.

### ELIJA SU MODO DE DIRECCIÓN



Dirección en las ruedas delanteras para cuando conduce en caminos.



Dirección en todas las ruedas para reducir el radio de giro en las áreas confinadas.



Dirección en cangrejo para el movimiento lateral y posicionamiento exacto antes de la elevación.



### GIROS CERRADOS

Un excelente radio de giro le ayuda a moverse por lugares de trabajo congestionados.

*“Los manipuladores telescópicos de JLG, le ayudan a lograr el día más productivo posible”.*



## ESTABILIDAD Y CONFIABILIDAD DE VERDAD

El sólido diseño general de estos manipuladores telescópicos significa que puede confiar en ellos para transportar capacidades de carga hasta de 2268 kg (5000 lb) hasta la altura máxima de levantamiento, y aún tener potencia suficiente para encargarse de los trabajos más grandes. La mayor estabilidad genera una mayor confianza para el operador. Sin importar cuál sea su tarea o aplicación, puede estar seguro de que nuestros manipuladores telescópicos le ayudarán a alcanzar mayores alturas de rendimiento.

Aumente su productividad con alturas de levantamiento que van desde 5,5 hasta 16,76 m (desde 18 hasta 55 pies).







Cabina cerrada



Enganches†



Asiento con  
suspensión neumática†



Baliza giratoria



Gancho de pivote\*



2ª hidráulica  
auxiliar†



Tapete moldeado  
para el piso†



Kit para instalación  
de radio†



Columna de  
dirección inclinable†



Guardabarros



Rejilla de  
protección



Aire  
acondicionado



Luces para carretera



Luces de trabajo



\*No disponible en el G5-18A. †Disponible solamente en el G5-18A.



## LLANTAS FIRESTONE DE LARGA DURACIÓN

Los manipuladores telescópicos JLG® están equipados exclusivamente con llantas Firestone DuraForce MH. Menos susceptibles al daño de las paredes laterales, las nuevas llantas Firestone duran hasta 3 veces más que las llantas Firestone SGG para manipulador telescópico y disminuyen su costo de propiedad. Y debido a que están disponibles en tamaños únicos, hay menos piezas que mantener en inventario, lo que resulta en costos menores de mantenimiento de inventario. Las llantas Firestone DuraForce MH también están disponibles para su flota existente.

### VENTAJAS

- Duran hasta 3 veces más que las llantas Firestone SGG para manipulador telescópico
- Perfil más bajo que minimiza la oportunidad de dañar las paredes laterales
- Diseño único de la banda de rodadura autolimpiadora que mejora la capacidad en terrenos irregulares
- La cantidad menor de combinaciones de conjuntos reduce los costos para mantener inventarios
- Respaldados por el soporte líder de la industria de Firestone

Comuníquese con su distribuidor de JLG o su representante de ventas de JLG para solicitar más información.



Una banda de rodadura con patrón autolimpiador proporciona una presión sobre el suelo menor para optimizar el rendimiento en terrenos irregulares.







### Carro estándar

Horquillas completamente flotantes y ajustables lateralmente para la entrada y salida eficiente de la carga.



### Carro con inclinación lateral

Permite la menor colocación lateral de la carga durante la ubicación final.



### Carro oscilante

Permite mayor versatilidad al mover y colocar los materiales en áreas confinadas o cuando se necesite exactitud en la ubicación.



### Carro de posicionamiento con horquilla doble

Tiene la capacidad para ajustar la posición de cada horquilla de manera independiente, permitiendo al operador manejar una variedad de cargas paletizadas sin salirse de la cabina.



### Horquillas para paletas

El robusto diseño facilita el manejo del pesado material paletizado.



### Horquillas para madera

Un ancho mayor proporciona una gran superficie para estabilidad al transportar materiales largos.



### Horquillas para material en forma cúbica

Permiten que el operador cargue, descargue y coloque fácilmente los cubos de ladrillo y bloque.



### Cucharón para materiales

Limpia el lugar de trabajo, extiende grava o carga y nivela.



### Cucharón de grapa

Tiene un brazo de agarre hidráulico para ayudar en la limpieza del lugar de trabajo.



### Carro de desplazamiento lateral

El desplazamiento de 10 cm (4 pulg.) del carro hacia la izquierda y hacia la derecha permite una colocación precisa de la carga.



### Pluma para vigas

Permite que el operador coloque vigas y secciones de pared para la construcción de edificios de madera y de acero. Disponible con o sin cabrestante.



### Plataforma de trabajo montada en la horquilla

Extiende las capacidades de su manipulador telescópico y produce más al elevar materiales y personas a las alturas de trabajo.



### Gancho de elevación

Agrega versatilidad a cualquier carro estándar, elevando y bajando objetos sin cambiar de implementos auxiliares.



### Extensiones de la horquilla

Las extensiones de la horquilla proporcionan un soporte adicional para elevar objetos voluminosos o largos. Están hechas de acero de alto rendimiento y se utiliza un pasador para sujetarlas a las horquillas existentes del manipulador telescópico.

Nuestra completa gama de implementos auxiliares extiende la versatilidad y el rendimiento de su manipulador telescópico, para que usted pueda manejar una variedad aún mayor de trabajos con mayor rapidez y facilidad.

No todas las opciones e implementos auxiliares pueden estar disponibles para todos los modelos. Las fotografías son representativas de los implementos auxiliares y opciones. JLG se reserva el derecho de hacer modificaciones sin notificación previa.





## COLOCANDO SU TRABAJO POR ENCIMA DE TODO

Cuando se trata del soporte en el campo de JLG®, todo se refiere a usted. Su productividad. Su rentabilidad. Su tiempo activo. Desde la compra de su primera pieza de equipo hasta la capacitación, piezas y mantenimiento que siguen.



### ■ Centro de llamadas de servicio al cliente

Usted puede estar seguro de que nos esforzaremos al máximo para ayudarle. Solamente piense en nosotros como su equipo personal de turno y soporte que le brinda servicio completo. Nosotros haremos que esto ocurra. Punto.

### ■ Soluciones financieras.

Maximización de sus utilidades. Preservación de su flujo de efectivo. Permita que nuestros especialistas en financiamiento seleccionen el programa diseñado específicamente para sus necesidades.

### ■ Mercado de piezas de repuesto

Mantenga su equipo funcionando al rendimiento máximo con piezas de repuesto genuinas, accesorios, implementos auxiliares, piezas reconstruidas y competitivas de una sola fuente – JLG.

### ■ Capacitación

Conocer su equipo por dentro y por fuera resulta en una productividad mayor en el trabajo. Nuestros cursos impartidos por instructores le proporcionan el tiempo de experiencia práctica que usted necesita para triunfar.

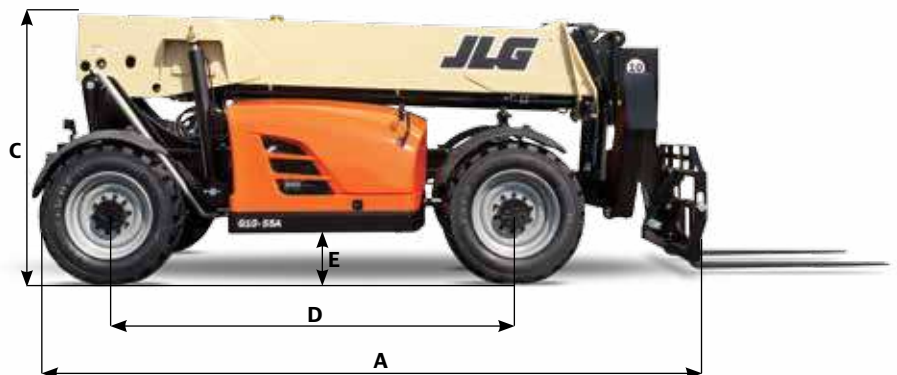
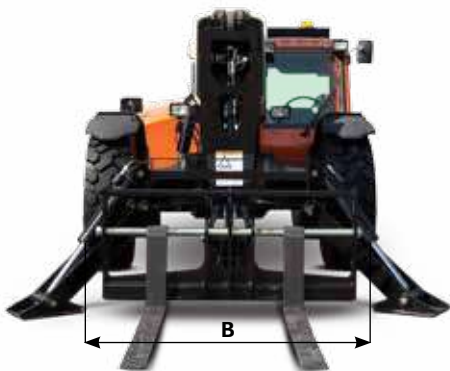
### ■ Centros de servicio

Sus necesidades. Su tiempo activo. JLG trabaja para satisfacer todas sus necesidades desde la reparación, el reacondicionamiento, la entrega de piezas el mismo día y mucho más. Estamos aquí para ayudarle.



	<b>G5-18A</b>	<b>G6-42A</b>	<b>G9-43A</b>	<b>G10-43A</b>	<b>G10-55A</b>	<b>G12-55A</b>
Capacidad nominal con el centro de carga a 610 mm (24 pulg.)	2495 kg (5500 lb)	2994 kg (6600 lb)	4082 kg (9000 lb)	4536 kg (10 000 lb)	4536 kg (10 000 lb)	5443 kg (12 000 lb)
Altura máxima de levantamiento	5,49 m (18 pies 4 pulg.)	12,8 m (42 pies)	13,11 m (43 pies)	13,11 m (43 pies)	16,76 m (55 pies)	16,76 m (55 pies)
Capacidad a la altura máxima de levantamiento	1996 kg (4400 lb)	2721 kg (6000 lb)	3175 kg (7000 lb)	*3175 kg (7000 lb)	*2268 kg (5000 lb)	*2268 kg (5000 lb)
Alcance máximo	3,33 m (10 pies 11 pulg.)	8,84 m (29 pies)	9,3 m (30 pies 6 pulg.)	9,3 m (30 pies 6 pulg.)	12,8 m (42 pies)	12,8 m (42 pies)
Capacidad al alcance máximo	839 kg (1850 lb)	454 kg (1000 lb)	544 kg (1200 lb)	*1043 kg (2300 lb)	*1361 kg (3000 lb)	*1588 kg (3500 lb)
Peso aproximado de operación	4990 kg (11 000 lb)	9476 kg (20 890 lb)	12 147 kg (26 780 lb)	12 419 kg (27 380 lb)	15 808 kg (34 850 lb)	16 266 kg (35 860 lb)
A. Longitud (sin horquillas)	3,8 m (150,4 pulg.)	5,4 m (212,6 pulg.)	6,02 m (237 pulg.)	5,9 m (233 pulg.)	6,1 m (240 pulg.)	6,1 m (240 pulg.)
B. Ancho	1,8 m (71,5 pulg.)	2,47 m (97,2 pulg.)	2,47 m (97,2 pulg.)	2,49 m (98,2 pulg.)	2,57 m (101,3 pulg.)	2,57 m (101,3 pulg.)
C. Altura	1,9 m (75,6 pulg.)	2,39 m (94 pulg.)	2,43 m (95,5 pulg.)	2,43 m (95,5 pulg.)	2,57 m (101 pulg.)	2,57 m (101 pulg.)
D. Distancia entre ejes	2,29 m (90 pulg.)	3,25 m (128 pulg.)	3,35 m (132 pulg.)	3,35 m (132 pulg.)	3,66 m (144 pulg.)	3,66 m (144 pulg.)
E. Espacio libre al suelo	274 mm (10,8 pulg.)	417 mm (16,4 pulg.)	483 mm (19 pulg.)	457 mm (18 pulg.)	457 mm (18 pulg.)	457 mm (18 pulg.)
Radio de giro exterior	3,2 m (126 pulg.)	3,66 m (144 pulg.)	3,66 m (144 pulg.)	3,66 m (144 pulg.)	4,41 m (173,5 pulg.)	4,41 m (173,5 pulg.)
Propulsión	4 x 4	4 x 4	4 x 4	4 x 4	4 x 4	4 x 4
Motor	Deutz TD 2.9 L4	Cummins QSB3.3L ATAAC	Cummins QSB3.3L ATAAC	Cummins QSB3.3L ATAAC	Cummins QSB4.5L ATAAC	Cummins QSB4.5L ATAAC
kW (hp) a RPM	55 kW (74 hp) a 1800 RPM	75 kW (100 hp) a 2400 RPM	75 kW (100 hp) a 2400 RPM	75 kW (100 hp) a 2400 RPM	97 kW (130 hp) a 2500 RPM	97 kW (130 hp) a 2500 RPM
Transmisión	Hidrostática	Cambio de potencia	Cambio de potencia	Cambio de potencia	Cambio de potencia	Cambio de potencia
Dirección	Todas las ruedas	Todas las ruedas	Todas las ruedas	Todas las ruedas	Todas las ruedas	Todas las ruedas
Llantas	12 x 16.5	370/75-28	370/75-28	400/75-28	400/75-28	400/75-28
Velocidad máxima de desplazamiento	25 km/h (15 MPH)	32 km/h (20 MPH)	32 km/h (20 MPH)	32 km/h (20 MPH)	32 km/h (20 MPH)	32 km/h (20 MPH)
Inclinación hacia la izquierda/derecha de la estructura	—	±10 grados	±10 grados	±10 grados	±10 grados	±10 grados

\*Se requieren estabilizadores para lograr la capacidad indicada.



Para obtener las especificaciones completas visite [www.jlg.com](http://www.jlg.com)

Debido a las mejoras continuas de los productos, JLG Industries se reserva el derecho de realizar cambios a las especificaciones y/o equipo sin notificación previa. Estas máquinas cumplen o superan ANSI/ITSDF B56.6-2005 como fueron fabricadas originalmente para las aplicaciones para las que fueron diseñadas.



**JLG Industries, Inc.**

1 JLG Drive

McConnellsburg, PA 17233-9533 EE. UU.

Teléfono +1 717 485-5161

Línea sin cargos en EE. UU. +1 877-JLG-LIFT

Fax +1 717 485-6417

**[www.jlg.com](http://www.jlg.com)**

**Una empresa de Oshkosh Corporation**



GRUPO  
**VIVARGO**

Formulario Nº: JLG-TEL-BRO-0612

Pieza Nº: 31315735

R011404

Impreso en EE. UU.



An Oshkosh Corporation Company